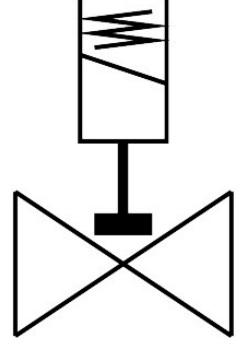
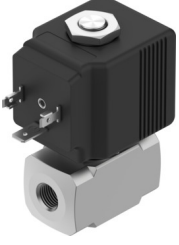


# Selenoid Valf

## VZWD-B-L-M22C-M-N18-20-V-36-2A-A1-50-R1

Ürün numarası: 8214565

FESTO



## Veri sayfası

| Özellik                             | Değer   |
|-------------------------------------|---|
| Tasarım                             | direkt kumandalı popet valf   |
| Çalıştırma türü                     | elektrikli  |
| Sızdırmazlık prensibi               | yumuşak   |
| Montaj konumu                       | herhangi bir  |
| Montaj türü                         | Hat kurulumu  |
| Bağlantı rakoru                     | 1/8 NPT   |
| Elektrik bağlantısı                 | A formu<br>Soket<br>EN 175301-803 uyarınca<br>kare tasarım  |
| Nominal genişlik                    | 2 mm...2 mm   |
| Valf fonksiyonu                     | 2/2 kapalı tek bobinli  |
| Manuel kumanda                      | yok   |
| Akış yönü                           | tersine çevrilemez  |
| Ortam                               | ISO 8573-1:2010 [7:4:4] uyarınca basınçlı hava<br>Soy gazlar<br>Mineral yağ<br>Su<br>nötr sıvılar<br>Talep üzerine başka diğer akışkanlar |
| Basınç farkı                        | 0 MPa<br>0 bar<br>0 psi   |
| Bobin karakteristik değerleri       | 110 V AC: 50/60 Hz, çekme gücü 40,0 VA, tutma gücü 30,0 VA  |
| Yalıtım maddesi sınıfı              | H   |
| İzin verilen gerilim dalgalanmaları | +% 15 % / -% 10   |
| Devreye girme süresi                | 100%  |
| Geri alma türü                      | mekanik yay   |
| Kontrol türü                        | doğrudan  |

| Özellik                             | Değer   |
|-------------------------------------|---|
| Akışkan basıncı                     | 0 MPa...0 MPa<br>0 bar...0 bar<br>0 psi...0 psi   |
| Maks. viskozite                     | 25 mm <sup>2</sup> /sn  |
| Akışkan sıcaklığı                   | -10 °C...-10 °C   |
| Ortam sıcaklığı                     | -10 °C...-10 °C   |
| Akış Kv                             | 0.1 m <sup>3</sup> /sa...0.1 m <sup>3</sup> /sa   |
| Açma anahtarlama süresi             | 8 ms...8 ms   |
| Kapama anahtarlama süresi           | 25 ms...25 ms   |
| Malzeme hakkında not                | RoHS uyumlu   |
| Gövde malzemesi                     | yüksek alaşımlı paslanmaz çelik   |
| Gövde malzeme numarası              | 1.4305  |
| Sızdırmazlık elemanları malzemesi   | FPM   |
| Ürün ağırlığı                       | 440 g...440 g   |
| CE işareti (bkz. Uygunluk Beyanı)   | AB EMC direktifine göre<br>AB düşük gerilim yönergesine göre<br>AB RoHS direktifine göre  |
| UKCA işareti (bkz. Uygunluk Beyanı) | EMC için Birleşik Krallık düzenlemelerine göre<br>Birleşik Krallık RoHS düzenlemelerine göre<br>elektrikli ekipman için Birleşik Krallık düzenlemelerine göre |
| Koruma türü                         | IP65  |
| Korozyon direnci sınıfı KBK         | 3 - yoğun korozyona maruziyet   |