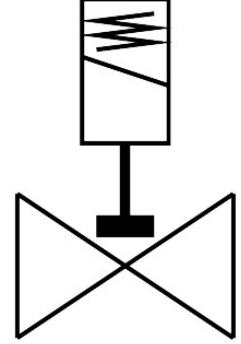
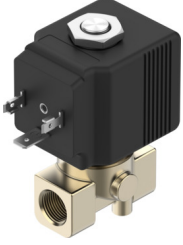


Selenoid Valf

VZWD-B-L-M22C-M-G14-20-V-36-3A-A1-50

Ürün numarası: 8214555

FESTO



Veri sayfası

Özellik	Değer
Tasarım	direkt kumandalı popet valf
Çalıştırma türü	elektrikli
Sızdırmazlık prensibi	yumuşak
Montaj konumu	herhangi bir
Montaj türü	Hat kurulumu
Bağlantı rakoru	G1/4
Elektrik bağlantısı	A formu Soket EN 175301-803 uyarınca kare tasarım
Nominal genişlik	2 mm...2 mm
Valf fonksiyonu	2/2 kapalı tek bobinli
Manuel kumanda	yok
Akış yönü	tersine çevrilemez
Ortam	ISO 8573-1:2010 [7:4:4] uyarınca basınçlı hava Soy gazlar Mineral yağ Su nötr sıvılar Talep üzerine başka diğer akışkanlar
Basınç farkı	0 MPa 0 bar 0 psi
Bobin karakteristik değerleri	220/230 V AC: 50/60 Hz, alma gücü 40,0 VA, tutma gücü 30,0 VA
Yalıtım maddesi sınıfı	H
İzin verilen gerilim dalgalanmaları	+% 15 % / -% 10
Devreye girme süresi	100%
Geri alma türü	mekanik yay
Kontrol türü	doğrudan

Özellik	Değer
Akışkan basıncı	0 MPa...0 MPa 0 bar...0 bar 0 psi...0 psi
Maks. viskozite	25 mm ² /sn
Akışkan sıcaklığı	-10 °C...-10 °C
Ortam sıcaklığı	-10 °C...-10 °C
Akış Kv	0.1 m ³ /sa...0.1 m ³ /sa
Açma anahtarlama süresi	8 ms...8 ms
Kapama anahtarlama süresi	25 ms...25 ms
Malzeme hakkında not	RoHS uyumlu
Gövde malzemesi	Pirinç
Gövde malzeme numarası	CW617N
Sızdırmazlık elemanları malzemesi	FPM
Ürün ağırlığı	380 g...380 g
CE işareti (bkz. Uygunluk Beyanı)	AB EMC direktifine göre AB düşük gerilim yönergesine göre AB RoHS direktifine göre
UKCA işareti (bkz. Uygunluk Beyanı)	EMC için Birleşik Krallık düzenlemelerine göre Birleşik Krallık RoHS düzenlemelerine göre elektrikli ekipman için Birleşik Krallık düzenlemelerine göre
Koruma türü	IP65
Korozyon direnci sınıfı KBK	1 - korozyona düşük maruziyet