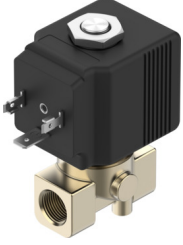


# Selenoid Valf

## VZWD-B-L-M22C-M-G14-25-V-36-2A-A1-35

Ürün numarası: 8214545

FESTO



## Veri sayfası

| Özellik                             | Değer                                                                                                                                     |
|-------------------------------------|-------------------------------------------------------------------------------------------------------------------------------------------|
| Tasarım                             | direkt kumandalı popet valf                                                                                                               |
| Çalıştırma türü                     | elektrikli                                                                                                                                |
| Sızdırmazlık prensibi               | yumuşak                                                                                                                                   |
| Montaj konumu                       | herhangi bir                                                                                                                              |
| Montaj türü                         | Hat kurulumu                                                                                                                              |
| Bağlantı rakoru                     | G1/4                                                                                                                                      |
| Elektrik bağlantısı                 | A formu<br>Soket<br>EN 175301-803 uyarınca<br>kare tasarım                                                                                |
| Nominal genişlik                    | 2.5 mm...2.5 mm                                                                                                                           |
| Valf fonksiyonu                     | 2/2 kapalı tek bobinli                                                                                                                    |
| Manuel kumanda                      | yok                                                                                                                                       |
| Akış yönü                           | tersine çevrilemez                                                                                                                        |
| Ortam                               | ISO 8573-1:2010 [7:4:4] uyarınca basınçlı hava<br>Soy gazlar<br>Mineral yağ<br>Su<br>nötr sıvılar<br>Talep üzerine başka diğer akışkanlar |
| Basınç farkı                        | 0 MPa<br>0 bar<br>0 psi                                                                                                                   |
| Bobin karakteristik değerleri       | 110 V AC: 50/60 Hz, çekme gücü 40,0 VA, tutma gücü 30,0 VA                                                                                |
| Yalıtım maddesi sınıfı              | H                                                                                                                                         |
| İzin verilen gerilim dalgalanmaları | +% 15 % / -% 10                                                                                                                           |
| Devreye girme süresi                | 100%                                                                                                                                      |
| Geri alma türü                      | mekanik yay                                                                                                                               |
| Kontrol türü                        | doğrudan                                                                                                                                  |

| Özellik                             | Değer                                                                                                                                                         |
|-------------------------------------|---------------------------------------------------------------------------------------------------------------------------------------------------------------|
| Akışkan basıncı                     | 0 MPa...0 MPa<br>0 bar...0 bar<br>0 psi...0 psi                                                                                                               |
| Maks. viskozite                     | 25 mm <sup>2</sup> /sn                                                                                                                                        |
| Akışkan sıcaklığı                   | -10 °C...-10 °C                                                                                                                                               |
| Ortam sıcaklığı                     | -10 °C...-10 °C                                                                                                                                               |
| Akış Kv                             | 0.15 m <sup>3</sup> /sa...0.15 m <sup>3</sup> /sa                                                                                                             |
| Açma anahtarlama süresi             | 8 ms...8 ms                                                                                                                                                   |
| Kapama anahtarlama süresi           | 25 ms...25 ms                                                                                                                                                 |
| Malzeme hakkında not                | RoHS uyumlu                                                                                                                                                   |
| Gövde malzemesi                     | Pirinç                                                                                                                                                        |
| Gövde malzeme numarası              | CW617N                                                                                                                                                        |
| Sızdırmazlık elemanları malzemesi   | FPM                                                                                                                                                           |
| Ürün ağırlığı                       | 380 g...380 g                                                                                                                                                 |
| CE işareti (bkz. Uygunluk Beyanı)   | AB EMC direktifine göre<br>AB düşük gerilim yönergesine göre<br>AB RoHS direktifine göre                                                                      |
| UKCA işareti (bkz. Uygunluk Beyanı) | EMC için Birleşik Krallık düzenlemelerine göre<br>Birleşik Krallık RoHS düzenlemelerine göre<br>elektrikli ekipman için Birleşik Krallık düzenlemelerine göre |
| Koruma türü                         | IP65                                                                                                                                                          |
| Korozyon direnci sınıfı KBK         | 1 - korozyona düşük maruziyet                                                                                                                                 |