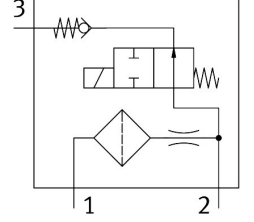


Pilot Kontrol

VACC-P2-0.12-K4-5-EX4A

Ürün numarası: 8204401

FESTO



Veri sayfası

Özellik	Değer
Çalıştırma türü	elektrikli
Montaj konumu	herhangi bir
Karşılık geldiği norm	ISO 15218
Çalışma basıncı	0.2 MPa...0.6 MPa 2 bar...6 bar 29 psi...87 psi
Nominal çalışma basıncında hava tüketimi	21000 l/sa
Kapama anahtarlama süresi	40 ms
Açma anahtarlama süresi	40 ms
Devreye girme süresi	100%
gerekli akım tüketimi	2 mA
Maks. giriş gücü Pi	2,1 W
Maks. giriş gerilimi Ui	16 V
Maks. giriş akımı Ii	0,33 A
Nominal çalışma gerilimi DC	12 V
Maks. giriş parametreleri kendinden güvenli devre	bkz. IECEx sertifikası
Bobin karakteristik değerleri	6 - 16 V DC: 0,012 - 0,1 W
etkin iç kapasitans Ci	1 nF
Etkin iç endüktans Li	ihmal edilebilecek kadar küçük
CE işareti (bkz. Uygunluk Beyanı)	AB EMC direktifine göre AB patlamaya karşı koruma direktifine (ATEX) göre AB RoHS direktifine göre
UKCA işareti (bkz. Uygunluk Beyanı)	EMC için Birleşik Krallık düzenlemelerine göre UK EX düzenlemelerine göre Birleşik Krallık RoHS düzenlemelerine göre
AB dışında patlamaya karşı koruma onayı	EPL Db (IEC-EX) EPL Gb (IEC-EX)
Patlamaya karşı koruma	Zone 1 (ATEX) Zone 1 (IEC-EX) Zone 2 (ATEX) Zone 21 (ATEX) Zone 21 (IEC-EX) Zone 22 (ATEX)

Özellik	Değer
Sertifikayı düzenleyen kuruluş	BVS 25 ATEX E063 IECEX BVS 25.0061
ATEX kategorisi, gaz	II 2G
ATEX kategorisi, toz	II 2D
Ex ateşleme koruma sınıfı	Ex ia IIC T6/T4 Gb
Ex ateşleme koruma sınıfı, toz	Ex ia IIIC T85°C/135°C Db
Ex ortam sıcaklığı	T4: -25°C ≤ Ta ≤ +60°C T6: -25°C ≤ Ta ≤ +60°C
İşletim ortamı	ISO 8573-1:2010 [7:2:4] uyarınca basınçlı hava
Korozyon direnci sınıfı KBK	4 - oldukça yoğun korozyona maruziyet
LABS uygunluğu	VDMA24364 Zone III
Depolama sıcaklığı	-40 °C...80 °C
Koruma türü	IP65 IEC 60529'a göre
Koruma türüne ilişkin not	bkz. Kullanıcı belgeleri
Ortam sıcaklığı	-25 °C...60 °C
Bağlantı elemanı maks. sıkma torqu	3 Nm
Ürün ağırlığı	440 g
Elektrik bağlantısı	Yaylı terminal Terminal kutusu, kablo giriş dişi M20x1,5
Kablo çapı	4 mm...13 mm
İletkenin nominal kesiti	0.25 mm ² ...2.5 mm ²
Montaj türü	CNOMO
Malzeme hakkında not	RoHS uyumlu
Sızdırmazlık elemanları malzemesi	EPDM FVMQ VMQ
Gövde malzemesi	Metalize alüminyum
Vida malzemesi	yüksek alaşımlı paslanmaz çelik
Sargı malzemesi	Bakır