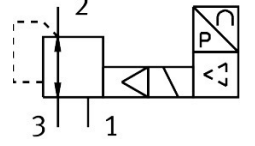
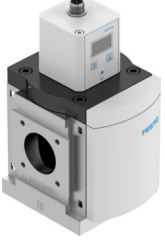


Basınç regülatörü MS9-LR-G-PI10-VS

Ürün numarası: 8203865

FESTO



Veri sayfası

Özellik	Değer
Boyut	9
Seri	MS
Montaj konumu	herhangi bir
Tasarım	pilot kumandalı piston kontrol valfi
Regülatör işlevi	Sabit çıkış basıncı ön basınç kompanzasyonu ile ikincil hava tahliyesi ile
Çalışma basıncı	6 bar...11 bar
Basınç kontrol aralığı	0.1 bar...10 bar
Maks. basınç histerezi	0.05 bar
Çalışma gerilimi aralığı DC	21.6 V...26.4 V
Maks. elektrik güç tüketimi	4.2 W
Maks. akım tüketimi	0.16 A
Nominal çalışma gerilimi DC	24 V
Artakalan dalgalanma	% 10
Analog giriş sinyali aralığı	4 - 20 mA
İşletim ortamı	ISO 8573-1:2010 [7:4:4] uyarınca basınçlı hava Soy gazlar
İşletim / kontrol ortamı hakkında not	Yağlı işletim mümkün değil
Korozyon direnci sınıfı KBK	2 - orta derece korozyona maruziyet
LABS uygunluğu	VDMA24364-B1/B2-L
Depolama sıcaklığı	-10 °C...60 °C
Akışkan sıcaklığı	10 °C...50 °C
Ortam sıcaklığı	0 °C...60 °C
Ürün ağırlığı	1400 g
Montaj türü	isteğe bağlı olarak: Hat kurulumu aksesuarlarla
Kapak malzemesi	PA takviyeli
Malzeme hakkında not	RoHS uyumlu
Bağlantı plakası malzemesi	Alüminyum pres döküm
Montaj braket malzemesi	Alüminyum pres döküm
Gövde malzemesi	Alüminyum pres döküm

Özellik	Değer
Modül bağlantının malzemesi	Alüminyum pres döküm
Diyafram malzemesi	NBR
Valf pistonu malzemesi	Dövme alüminyum alaşım NBR POM