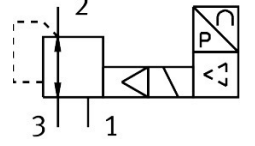


# Hassas basınç regülatörü MS6-LRP-1/2-PI10-VS

Ürün numarası: 8203862

FESTO



## Veri sayfası

Özellik	Değer
Boyut	6
Seri	MS
Montaj konumu	herhangi bir
Tasarım	pilot kumandalı piston kontrol valfi
Regülatör işlevi	Sabit çıkış basıncı ikincil hava tahliyesi ile
Çalışma basıncı	0.6 MPa...1.1 MPa 6 bar...11 bar
Basınç kontrol aralığı	0.1 bar...10 bar
Maks. basınç histerezi	0.05 bar
Standart nominal debi (DIN 1343'e göre normalleştirilmiş)	9000 l/dak
Çalışma gerilimi aralığı DC	21.6 V...26.4 V
Maks. elektrik güç tüketimi	4.2 W
Maks. akım tüketimi	0.16 A
Nominal çalışma gerilimi DC	24 V
Artakalan dalgalanma	% 10
Analog giriş sinyal aralığı	4 - 20 mA
CE işareti (bkz. Uygunluk Beyanı)	AB EMC direktifine göre AB RoHS direktifine göre
UKCA işareti (bkz. Uygunluk Beyanı)	EMC için Birleşik Krallık düzenlemelerine göre Birleşik Krallık RoHS düzenlemelerine göre
İşletim ortamı	ISO 8573-1:2010 [7:4:4] uyarınca basınçlı hava Soy gazlar
İşletim / kontrol ortamı hakkında not	Ester yağı < 0,1 mg/m <sup>3</sup> , ISO 8573-1:2010'a göre [---:2] Yağlı işletim mümkün değil
Korozyon direnci sınıfı KBK	2 - orta derece korozyona maruziyet
LABS uygunluğu	VDMA24364-B1/B2-L
Depolama sıcaklığı	-10 °C...60 °C
Akışkan sıcaklığı	10 °C...50 °C
Ortam sıcaklığı	0 °C...60 °C
Ürün ağırlığı	800 g
Montaj türü	isteğe bağlı olarak: Hat kurulumu aksesuarlarla

<b>Özellik</b>	<b>Değer</b>
Pnömatik bağlantı 1	G1/2
Pnömatik bağlantı 2	G1/2
Pnömatik bağlantı 3	G1/4
Malzeme hakkında not	RoHS uyumlu
Sızdırmazlık elemanları malzemesi	NBR
Gövde malzemesi	Alüminyum