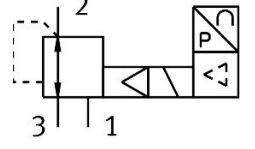


Oransal basınç kontrol valfi VPPE-3-1-1/4-2-MR-E1T-F1A

Ürün numarası: 8202577

FESTO



Veri sayfası

Özellik	Değer
Hava verme nominal genişlik	5 mm
Hava tahliye nominal açıklık	2.5 mm
Çalıştırma türü	elektrikli
Sızdırmazlık prensibi	yumuşak
Montaj konumu	herhangi bir tercihen dik
Tasarım	pilot kumandalı diyaframlı regülatör valfi
Kısa devre dayanımı	tüm elektrik bağlantıları için
Nominal değer girişi	dijital
Güvenlik uyarısı	Emniyet konumu VPPE: Besleme kablosunun kopması durumunda çıkış basıncı kumandasız kalır.
Ters polarite koruması	tüm elektrik bağlantıları için
Geri alma türü	mekanik yay
Kontrol türü	pilot kumandalı
Valf fonksiyonu	3 yollu oransal regülatör
Gösterge türü	LED gösterge 3 haneli
Basınç kontrol aralığı	0.002 MPa...0.2 MPa 0.02 bar...2 bar
Değer aralığı MPa	0 bit...200 bit
Değer aralığı çubuğu	0 bit...2000 bit
Değer aralığı psi	0 bit...290 bit
Giriş basıncı 1	3 bar...4 bar 0.3 MPa...0.4 MPa
Maks. basınç histerezi	0.002 MPa 0.02 bar 0.29 psi
Standart nominal debi (DIN 1343'e göre normalleştirilmiş)	700 l/dak
Çalışma gerilimi aralığı DC	21.6 V...26.4 V
Maks. akım tüketimi	160 mA
Devreye girme süresi	100%
Maks. elektrik güç tüketimi	4.2 W
Protokol	Modbus RTU

Özellik	Değer
Artakalan dalgalanma	% 10
İşletim ortamı	ISO 8573-1:2010 [7:4:4] uyarınca basınçlı hava Soy gazlar
İşletim / kontrol ortamı hakkında not	Yağlı işletim mümkün değil
Ruhsat	RCM işareti c UL us - Listelenmiş (OL)
KC işareti	KC-EMC
CE işareti (bkz. Uygunluk Beyanı)	AB EMC direktifine göre AB RoHS direktifine göre
UKCA işareti (bkz. Uygunluk Beyanı)	EMC için Birleşik Krallık düzenlemelerine göre Birleşik Krallık RoHS düzenlemelerine göre
Sertifikayı düzenleyen kuruluş	UL E322346
Korozyon direnci sınıfı KBK	2 - orta derece korozyona maruziyet
LABS uygunluğu	VDMA24364-B2-L
Lityum-iyon bataryaların üretimi için uygunluk	Düşük Cu/Zn/Ni değerlerine sahip batarya üretimi için uygundur (F1a)
Akışkan sıcaklığı	10 °C...50 °C
Koruma türü	IP65
Ortam sıcaklığı	0 °C...60 °C
Ürün ağırlığı	390 g
Doğrusallık	1 %FS
Histerezis	1 %FS
Yeniden üretilebilirlik	1 %FS
Genel doğruluk	%1,5 FS
Sıcaklık katsayısı	0.04 %/K
Elektrik bağlantısı	5 kutuplu M12 Soket
Seri arayüz, tür	RS 485-A
Montaj türü	geçiş deliği ile
Pnömatik bağlantı 1	G1/4
Pnömatik bağlantı 2	G1/4
Pnömatik bağlantı 3	G1/8
Malzeme hakkında not	RoHS uyumlu
Gövde malzemesi	Alüminyum, toz kaplı