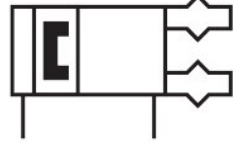
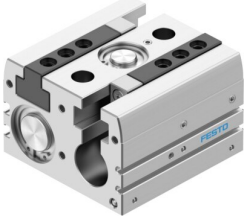


Paralel Tutucu HPPL-32-40-A-F1A

Ürün numarası: 8200779

FESTO



Veri sayfası

Özellik	Değer
Boyut	32
Toplam strok	40 mm
Tutma çenesi başına strok	20 mm
Maks. tutma çenesi açığı boşluğu ax, ay	0.2 drc
Maks. tutma çenesi boşluğu Sz	0.05 mm
Tutucu tekrarlaması hassasiyeti	0.03 mm
Tutma çenesi sayısı	2
Tahrik türü	pnömatik
Montaj konumu	herhangi bir
Çalışma şekli	çift etkili
Sönümleme	metalik sabit durdurmasız esnek sönümleme halkaları/plakaları iki taraflı
Tutucu işlevi	Paralel
Tutma kuvveti güvencesi	hariç
Tasarım	Çift piston Kılavuz Piston sürgüsü T şekli Kremayer/pinyon
Kılavuz	Heavy-Duty Ünitesi
Konum algılama	yaklaşım sensörü için
Varyantlar	Ana bileşen olarak bakır, çinko veya nikel içeren metaller kullanılmamalıdır. İstisnalar, çeliklerdeki nikel, akımsız nikel kaplı yüzeyler, baskılı devre kartları, teller, elektrik konnektörleri ve bobinlerdir.
Çalışma basıncı	0.2 MPa...0.8 MPa 2 bar...8 bar 29 psi...116 psi
0,6 MPa'da (6 bar, 87 psi) min. açma süresi	96 ms
0,6 MPa'da (6 bar, 87 psi) min. kapanma süresi	70 ms
Harici tutma parmağı başına maks. kütle	330 g
İşletim ortamı	ISO 8573-1:2010 [7:4:4] uyarınca basınçlı hava
İşletim / kontrol ortamı hakkında not	Yağlı işletim mümkün (diğer işletimde gerekli)
Şok direnci	FN 942017-5 ve EN 60068-2-27'ye göre şiddet seviyesi 2 ile şok testi

Özellik	Değer
Korozyon direnci sınıfı KBK	1 - korozyona düşük maruziyet
LABS uygunluğu	VDMA24364-B1/B2-L
Lityum-iyon bataryaların üretimi için uygunluk	Düşük Cu/Zn/Ni değerlerine sahip batarya üretimi için uygundur (F1a)
Osilasyon direnci	FN 942017-4 ve EN 60068-2-6 uyarınca şiddet seviyesi 2 ile nakliye uygulama testi
Koruma türü	IP40
Ortam sıcaklığı	-10 °C...80 °C
0,6 MPa'da (6 bar, 87 psi) toplam tutma kuvveti, açma	654 N
0,6 MPa'da (6 bar, 87 psi) toplam tutma kuvveti, kapatma	790 N
0,6 MPa'da (6 bar, 87 psi) açma tutma çenesi başına tutma kuvveti	327 N
0,6 MPa'da (6 bar, 87 psi) kapatma tutma çenesi başına tutma kuvveti	395 N
Normalde kapalı teorik toplam kavrama kuvveti 0 mm, 0,6 MPa (6 bar, 87 psi)	754 N
Teorik toplam kavrama kuvveti 0 mm, 0,6 MPa (6 bar, 87 psi) normalde açık kontakt	890 N
0 mm, 0,6 MPa'da (6 bar, 87 psi) tutma çenesi başına teorik normalde kapalı kontakt kavrama kuvveti	377 N
0 mm, 0,6 MPa'da (6 bar, 87 psi) tutma çenesi başına teorik kavrama kuvvetini normalde açık kontakt olarak kapatın	445 N
Kütle atalet momenti	16.85 kgcm ²
Maks. kuvvet Fz	2200 N
Tutma çenesindeki maks. moment Mx statik	115 Nm
Tutma çenesindeki maks. moment My statik	70 Nm
Tutma çenesindeki maks. moment Mz statik	85 Nm
Ürün ağırlığı	1361 g
Montaj türü	dişi dişli ve merkezleme manşonlu geçiş deliği ve merkezleme parçası ile
Pnömatik bağlantı	M5
Malzeme hakkında not	RoHS uyumlu bakır içermez
Kapak malzemesi	Dövme alüminyum alaşım, anodize
Sonlama plakası malzemesi	Dövme alüminyum alaşım, anodize
Gövde malzemesi	Dövme alüminyum alaşım, anodize
Tutma çeneleri malzemesi	yüksek alaşımlı paslanmaz çelik
Piston malzemesi	Dövme alüminyum alaşım, eloksallı
Piston contası malzemesi	TPE-U(PU)
Piston mili malzemesi	yüksek alaşımlı paslanmaz çelik
O-ring malzemesi	NBR
Vida malzemesi	Çelik, kimyasal olarak nikel kaplı
Dişli malzemesi	Yüksek alaşımlı çelik
Tutucu parmak malzemesi	Dövme alüminyum alaşım, eloksallı