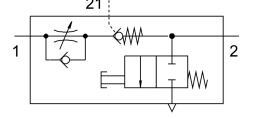


# Tek yönlü akış kontrol valfi VFOF-CE-BAH-Q4-Q4

Ürün numarası: 8193268

FESTO



## Veri sayfası

Özellik	Değer
Valf fonksiyonu	Egzoz debi kontrol valfi geri dönüş fonksiyonu
Ek fonksiyon seçimi	kumanda edilen çek valf
Pnömatik bağlantı 1	QS-4
Pnömatik bağlantı 2	QS-4
Çalıştırma türü	manuel
Kontrol havası bağlantısı 21	QS-4
Kısma yönünde standart anma debisi	120 l/min
Blokaj yönünde standart anma debisi	210 l/min
Çalışma basıncı	1 MPa 10 Bar 145 000032
Kontrol basıncı	0.2 MPa...1 MPa 2 Bar...10 Bar 29 000032...145 000032
Ortam sıcaklığı	-10 °C...60 °C
Gövde malzemesi	PBT
Patlamaya karşı koruma	Zone 2 (ATEX) Zone 22 (ATEX)
Montaj konumu	herhangi bir
Pilot kontrollü çek valf çalıştırma türü	pnömatik
Manuel hava tahliye fonksiyonu	basmalı
Komple sıcaklık aralığı çalışma basıncı	0.2 Bar...10 Bar
Kısma yönünde normal debi 0,6-> 0 MPa (6-> 0 bar, 87-> 0 psi)	200 l/min
Geri dönüşsüz yönde 0,6-> 0 MPa (6-> 0 bar, 87-> 9 psi) çalıştırılmış normal debi	210 l/min
Blokaj yönünde normal akış 0,6-> 0 MPa (6-> 0 bar, 87-> 0 psi) çalıştırılmamış	210 l/min
Blokaj yönünde standart anma debisi çalıştırılmış	125 l/min
Blokaj yönünde standart anma debisi çalıştırılmamış	115 l/min
Kapama anahtarlama süresi	9 ms
Açma anahtarlama süresi	6 ms
İşletim ortamı	ISO 8573-1:2010 [7:4:4] uyarınca basınçlı hava
İşletim / kontrol ortamı hakkında not	Yağlı işletim mümkün

Özellik	Değer
LABS uygunluğu	VDMA24364-B1/B2-L
Depolama sıcaklığı	-20 °C...70 °C
Akışkan sıcaklığı	-10 °C...60 °C
Kontrol ortamı	ISO 8573-1:2010 [7:4:4] uyarınca basınçlı hava
Ayar vidası için izin verilen çalışma torku	1 Nm
Ürün ağırlığı	25.1 Gram
Kapak malzemesi	ES-BE PBT
Malzeme hakkında not	RoHS uyumlu
Sızdırmazlık elemanları malzemesi	NBR
Kovan malzemesi	Dövme alüminyum alaşım
Gevşetme halkası malzemesi	POM
Ayar vidası malzemesi	Pirinç