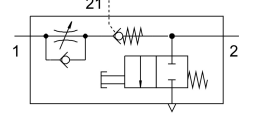


Tek yönlü akış kontrol valfi VFOF-CE-BAH-Q6-Q6

Ürün numarası: 8193267

FESTO



Veri sayfası

| Özellik | Değer |
|---|---|
| Valf fonksiyonu | Egzoz debi kontrol valfi geri dönüş fonksiyonu |
| Ek fonksiyon seçimi | kumanda edilen çek valf |
| Pnömatik bağlantı 1 | QS-6 |
| Pnömatik bağlantı 2 | QS-6 |
| Çalıştırma türü | manuel |
| Kontrol havası bağlantısı 21 | QS-6 |
| Kısma yönünde standart anma debisi | 240 l/min |
| Blokaj yönünde standart anma debisi | 400 l/min...460 l/min |
| Çalışma basıncı | 1 MPa 10 Bar 145 000032 |
| Kontrol basıncı | 0.2 MPa...1 MPa 2 Bar...10 Bar 29 000032...145 000032 |
| Ortam sıcaklığı | -10 °C...60 °C |
| Gövde malzemesi | PBT |
| Patlamaya karşı koruma | Zone 2 (ATEX) Zone 22 (ATEX) |
| Montaj konumu | herhangi bir |
| Pilot kontrollü çek valf çalıştırma türü | pnömatik |
| Manuel hava tahliye fonksiyonu | basmalı |
| Komple sıcaklık aralığı çalışma basıncı | 0.2 Bar...10 Bar |
| Kısma yönünde normal debi 0,6-> 0 MPa (6-> 0 bar, 87-> 0 psi) | 420 l/min |
| Geri dönüşsüz yönde 0,6-> 0 MPa (6-> 0 bar, 87-> 9 psi) çalıştırılmış normal debi | 400 l/min...460 l/min |
| Blokaj yönünde normal akış 0,6-> 0 MPa (6-> 0 bar, 87-> 0 psi) çalıştırılmamış | 400 l/min...460 l/min |
| Blokaj yönünde standart anma debisi çalıştırılmış | 150 l/min...230 l/min |
| Blokaj yönünde standart anma debisi çalıştırılmamış | 120 l/min...220 l/min |
| Kapama anahtarlama süresi | 9 ms |
| Açma anahtarlama süresi | 6 ms |
| İşletim ortamı | ISO 8573-1:2010 [7:4:4] uyarınca basınçlı hava |
| İşletim / kontrol ortamı hakkında not | Yağlı işletim mümkün |

| Özellik | Değer |
|---|--|
| LABS uygunluğu | VDMA24364-B1/B2-L |
| Depolama sıcaklığı | -20 °C...70 °C |
| Akışkan sıcaklığı | -10 °C...60 °C |
| Kontrol ortamı | ISO 8573-1:2010 [7:4:4] uyarınca basınçlı hava |
| Ayar vidası için izin verilen çalışma torku | 1 Nm |
| Ürün ağırlığı | 24.6 Gram |
| Kapak malzemesi | ES-BE PBT |
| Malzeme hakkında not | RoHS uyumlu |
| Sızdırmazlık elemanları malzemesi | NBR |
| Kovan malzemesi | Dövme alüminyum alaşım |
| Gevşetme halkası malzemesi | POM |
| Ayar vidası malzemesi | Pirinç |