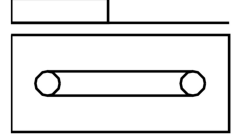
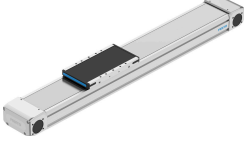


Dişli kayışlı eksen ELGD-TB-KF-WD-100-1000-0H-L-PU2

Ürün numarası: 8192379

FESTO



Veri sayfası

| Özellik | Değer |
|---|---|
| Tahrik pinyonu etkin çap | 26.74 mm |
| Çalışma stroku | 1000 mm |
| Boyut | 100 |
| Strok rezervi | 0 mm |
| Dişli kayış bölümlenme | 3 mm |
| Montaj konumu | herhangi bir |
| Kılavuz | Bilyalı rulman yatağı |
| Tasarım | Elektromekanik lineer eksen dişli kayış ile |
| Motor türü | Step motor Servo motor |
| Yol ölçüm sisteminin ölçüm prensibi | artımlı |
| Konum algılama | endüktif sensörler için |
| Maks. ivmelenme | 50 m/s ² |
| Maks. hız | 3 m/s |
| Tekrarlama hassasiyeti | ±0,1 mm |
| Devreye girme süresi | 100% |
| LABS uygunluğu | VDMA24364 Zone III |
| Koruma türü | IP30 |
| Ortam sıcaklığı | 0 °C...60 °C |
| Son konumlarda darbe enerjisi | 0,75 mJ |
| Son konumlarda darbe enerjisi ile ilgili bilgi | 0,01 m/s maksimum referans hareket hızında |
| 2. derece alan momentleri ly | 347100 000057 |
| 2. derece alan momentleri lz | 2268000 000057 |
| Maks. tahrik torku | 3.2 Nm |
| Maks. kuvvet Fy | 4376 N |
| Maks. kuvvet Fz | 4286 N |
| Tüm eksenlerdeki maks. kuvvet Fy | 3236 N |
| Tüm eksenlerdeki maks. kuvvet Fz | 2250 N |
| 100 km'lik teorik kullanım ömründe Fy (sadece kılavuzlamaya bakıldığında) | 18415 N |

| Özellik | Değer |
|--|--|
| 100 km'lik teorik kullanım ömründe Fzz (sadece kılavuzlamaya bakıldığında) | 18415 N |
| Maks. yüksüz yer değiştirme direnci | 29.9 N |
| Maks. moment Mx | 130 Nm |
| Maks. moment My | 200 Nm |
| Maks. moment Mz | 200 Nm |
| Tüm eksenlerdeki maks. moment Mx | 168 Nm |
| Tüm eksenlerdeki maks. moment My | 200 Nm |
| Tüm eksenlerdeki maks. moment Mz | 200 Nm |
| 100 km'lik teorik kullanım ömründe Mx (sadece kılavuzlamaya bakıldığında) | 645 Nm |
| 100 km'lik teorik kullanım ömründe My (sadece kılavuzlamaya bakıldığında) | 720 Nm |
| 100 km'lik teorik kullanım ömründe Mz (sadece kılavuzlamaya bakıldığında) | 720 Nm |
| Kızak yüzeyinin kılavuzun merkezine olan mesafesi | 47 mm |
| Maks. besleme kuvveti Fx | 240 N |
| Torsiyon atalet momenti It | 108900 000057 |
| Metre strok başına kütle atalet momenti JH | 0.2252 000018 |
| Kg yük başına kütle atalet momenti JL | 1.7876 000018 |
| Kütle atalet momenti JO | 2.9542 000018 |
| Besleme sabiti | 84 000058 |
| Referans hizmet ömrü | 5000 Km |
| Bakım aralığı | Ömür boyu yağlama |
| Hareketli kütle | 1360 Gram |
| Ürün ağırlığı | 3864 Gram |
| 0 mm strokta temel ağırlık | 3864 Gram |
| 10 mm strok başına ek ağırlık | 55 Gram |
| Dinamik sarkma (yük hareketli) | Eksen uzunluğunun %0,05'i, maksimum 0,5 mm |
| Statik sarkma (duruştta yük) | Eksen uzunluğunun %0,1'i |
| Aktüatör arayüz kodu | L38 |
| Kapak malzemesi | Alüminyum kokil kalıp döküm, boyalı |
| Profil malzemesi | Dövme alüminyum alaşım, anodize |
| Malzeme hakkında not | RoHS uyumlu |
| Kapama bandı malzemesi | yüksek alaşımli paslanmaz çelik |
| Tahrik kapağı malzemesi | Alüminyum kokil kalıp döküm, boyalı |
| Kızak kılavuzu malzemesi | Çelik |
| Kılavuz rayı malzemesi | Çelik |
| Kayış kasnakları malzemesi | yüksek alaşımli paslanmaz çelik |
| Kızak malzemesi | Dövme alüminyum alaşım |
| Dişli kayış malzemesi | Çelik kordlu poliüretan |