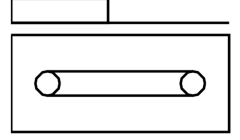
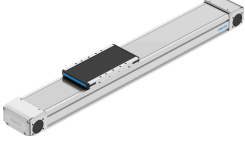


# Dişli kayışlı eksen ELGD-TB-KF-WD-100-200-0H-L-PU2

Ürün numarası: 8192374

FESTO



## Veri sayfası

Özellik	Değer
Tahrik pinyonu etkin çap	26.74 mm
Çalışma stroku	200 mm
Boyut	100
Strok rezervi	0 mm
Dişli kayış bölümlenme	3 mm
Montaj konumu	herhangi bir
Kılavuz	Bilyalı rulman yatağı
Tasarım	Elektromekanik lineer eksen dişli kayış ile
Motor türü	Step motor Servo motor
Yol ölçüm sisteminin ölçüm prensibi	artımlı
Konum algılama	endüktif sensörler için
Maks. ivmelenme	50 m/s <sup>2</sup>
Maks. hız	3 m/s
Tekrarlama hassasiyeti	±0,1 mm
Devreye girme süresi	100%
LABS uygunluğu	VDMA24364 Zone III
Koruma türü	IP30
Ortam sıcaklığı	0 °C...60 °C
Son konumlarda darbe enerjisi	0,75 mJ
Son konumlarda darbe enerjisi ile ilgili bilgi	0,01 m/s maksimum referans hareket hızında
2. derece alan momentleri ly	347100 000057
2. derece alan momentleri lz	2268000 000057
Maks. tahrik torku	3.2 Nm
Maks. kuvvet Fy	4376 N
Maks. kuvvet Fz	4286 N
Tüm eksenlerdeki maks. kuvvet Fy	3236 N
Tüm eksenlerdeki maks. kuvvet Fz	2250 N
100 km'lik teorik kullanım ömründe Fy (sadece kılavuzlamaya bakıldığında)	18415 N

Özellik	Değer
100 km'lik teorik kullanım ömründe Fzz (sadece kılavuzlamaya bakıldığında)	18415 N
Maks. yüksüz yer değiştirme direnci	29.9 N
Maks. moment Mx	130 Nm
Maks. moment My	200 Nm
Maks. moment Mz	200 Nm
Tüm eksenlerdeki maks. moment Mx	168 Nm
Tüm eksenlerdeki maks. moment My	200 Nm
Tüm eksenlerdeki maks. moment Mz	200 Nm
100 km'lik teorik kullanım ömründe Mx (sadece kılavuzlamaya bakıldığında)	645 Nm
100 km'lik teorik kullanım ömründe My (sadece kılavuzlamaya bakıldığında)	720 Nm
100 km'lik teorik kullanım ömründe Mz (sadece kılavuzlamaya bakıldığında)	720 Nm
Kızak yüzeyinin kılavuzun merkezine olan mesafesi	47 mm
Maks. besleme kuvveti Fx	240 N
Torsiyon atalet momenti It	108900 000057
Metre strok başına kütle atalet momenti JH	0.2252 000018
Kg yük başına kütle atalet momenti JL	1.7876 000018
Kütle atalet momenti JO	2.9542 000018
Besleme sabiti	84 000058
Referans hizmet ömrü	5000 Km
Bakım aralığı	Ömür boyu yağlama
Hareketli kütle	1360 Gram
Ürün ağırlığı	3864 Gram
0 mm strokta temel ağırlık	3864 Gram
10 mm strok başına ek ağırlık	55 Gram
Dinamik sarkma (yük hareketli)	Eksen uzunluğunun %0,05'i, maksimum 0,5 mm
Statik sarkma (duruşta yük)	Eksen uzunluğunun %0,1'i
Aktüatör arayüz kodu	L38
Kapak malzemesi	Alüminyum kokil kalıp döküm, boyalı
Profil malzemesi	Dövme alüminyum alaşım, anodize
Malzeme hakkında not	RoHS uyumlu
Kapama bandı malzemesi	yüksek alaşımlı paslanmaz çelik
Tahrik kapağı malzemesi	Alüminyum kokil kalıp döküm, boyalı
Kızak kılavuzu malzemesi	Çelik
Kılavuz rayı malzemesi	Çelik
Kayış kasnakları malzemesi	yüksek alaşımlı paslanmaz çelik
Kızak malzemesi	Dövme alüminyum alaşım
Dişli kayış malzemesi	Çelik kordlu poliüretan