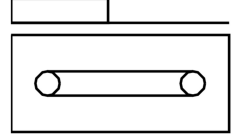
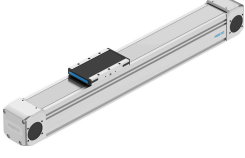


# Dişli kayışlı eksen ELGD-TB-KF-80-300-0H-PU2

Ürün numarası: 8192355

FESTO



## Veri sayfası

Özellik	Değer
Tahrik pinyonu etkin çap	42.97 mm
Çalışma stroku	300 mm
Boyut	80
Strok rezervi	0 mm
Dişli kayış bölümlenme	5 mm
Montaj konumu	herhangi bir
Kılavuz	Bilyalı rulman yatağı
Tasarım	Elektromekanik lineer eksen dişli kayış ile
Motor türü	Step motor Servo motor
Yol ölçüm sisteminin ölçüm prensibi	artımlı
Konum algılama	endüktif sensörler için
Maks. ivmelenme	50 m/s <sup>2</sup>
Maks. hız	3 m/s
Tekrarlama hassasiyeti	±0,1 mm
Devreye girme süresi	100%
LABS uygunluğu	VDMA24364 Zone III
Koruma türü	IP30
Ortam sıcaklığı	0 °C...60 °C
Son konumlarda darbe enerjisi	0,25 mJ
Son konumlarda darbe enerjisi ile ilgili bilgi	0,01 m/s maksimum referans hareket hızında
2. derece alan momentleri ly	1213000 000057
2. derece alan momentleri lz	2052000 000057
Maks. tahrik torku	17.2 Nm
Maks. kuvvet Fy	4200 N
Maks. kuvvet Fz	4200 N
Tüm eksenlerdeki maks. kuvvet Fy	2291 N
Tüm eksenlerdeki maks. kuvvet Fz	3500 N
100 km'lik teorik kullanım ömründe Fy (sadece kılavuzlamaya bakıldığında)	17576 N

Özellik	Değer
100 km'lik teorik kullanım ömründe Fzz (sadece kılavuzlamaya bakıldığında)	17576 N
Maks. yüksüz yer değiştirme direnci	55.8 N
Maks. moment Mx	106 Nm
Maks. moment My	42 Nm
Maks. moment Mz	42 Nm
Tüm eksenlerdeki maks. moment Mx	109 Nm
Tüm eksenlerdeki maks. moment My	42 Nm
Tüm eksenlerdeki maks. moment Mz	42 Nm
100 km'lik teorik kullanım ömründe Mx (sadece kılavuzlamaya bakıldığında)	422 Nm
100 km'lik teorik kullanım ömründe My (sadece kılavuzlamaya bakıldığında)	162 Nm
100 km'lik teorik kullanım ömründe Mz (sadece kılavuzlamaya bakıldığında)	162 Nm
Kızak yüzeyinin kılavuzun merkezine olan mesafesi	62 mm
Maks. besleme kuvveti Fx	800 N
Torsiyon atalet momenti It	405000 000057
Metre strok başına kütle atalet momenti JH	1.12563 000018
Kg yük başına kütle atalet momenti JL	4.6161 000018
Kütle atalet momenti JO	7.5216 000018
Besleme sabiti	135 000058
Referans hizmet ömrü	5000 Km
Bakım aralığı	Ömür boyu yağlama
Hareketli kütle	1110 Gram
Ürün ağırlığı	4715 Gram
0 mm strokta temel ağırlık	4715 Gram
10 mm strok başına ek ağırlık	79 Gram
Dinamik sarkma (yük hareketli)	Eksen uzunluğunun %0,05'i, maksimum 0,5 mm
Statik sarkma (duruşta yük)	Eksen uzunluğunun %0,1'i
Aktüatör arayüz kodu	L48
Kapak malzemesi	Alüminyum kokil kalıp döküm, boyalı
Profil malzemesi	Dövme alüminyum alaşım, anodize
Malzeme hakkında not	RoHS uyumlu
Kapama bandı malzemesi	yüksek alaşımlı paslanmaz çelik
Tahrik kapağı malzemesi	Alüminyum kokil kalıp döküm, boyalı
Kızak kılavuzu malzemesi	Çelik
Kılavuz rayı malzemesi	Çelik
Kayış kasnakları malzemesi	yüksek alaşımlı paslanmaz çelik
Kızak malzemesi	Dövme alüminyum alaşım
Dişli kayış malzemesi	Çelik kordlu poliüretan