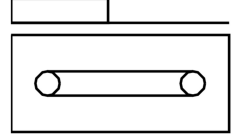
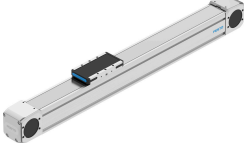


# Dişli kayışlı eksen ELGD-TB-KF-60-1000-0H-PU2

Ürün numarası: 8192349

FESTO



## Veri sayfası

Özellik	Değer
Tahrik pinyonu etkin çap	31.51 mm
Çalışma stroku	1000 mm
Boyut	60
Strok rezervi	0 mm
Dişli kayış bölümlenme	3 mm
Montaj konumu	herhangi bir
Kılavuz	Bilyalı rulman yatağı
Tasarım	Elektromekanik lineer eksen dişli kayış ile
Motor türü	Step motor Servo motor
Yol ölçüm sisteminin ölçüm prensibi	artımlı
Konum algılama	endüktif sensörler için
Maks. ivmelenme	50 m/s <sup>2</sup>
Maks. hız	3 m/s
Tekrarlama hassasiyeti	±0,1 mm
Devreye girme süresi	100%
LABS uygunluğu	VDMA24364 Zone III
Koruma türü	IP30
Ortam sıcaklığı	0 °C...60 °C
Son konumlarda darbe enerjisi	0,13 mJ
Son konumlarda darbe enerjisi ile ilgili bilgi	0,01 m/s maksimum referans hareket hızında
2. derece alan momentleri ly	485200 000057
2. derece alan momentleri lz	730600 000057
Maks. tahrik torku	5.5 Nm
Maks. kuvvet Fy	2200 N
Maks. kuvvet Fz	2200 N
Tüm eksenlerdeki maks. kuvvet Fy	1513 N
Tüm eksenlerdeki maks. kuvvet Fz	2200 N
100 km'lik teorik kullanım ömründe Fy (sadece kılavuzlamaya bakıldığında)	9208 N

Özellik	Değer
100 km'lik teorik kullanım ömründe Fzz (sadece kılavuzlamaya bakıldığında)	9208 N
Maks. yüksüz yer değiştirme direnci	29.8 N
Maks. moment Mx	38 Nm
Maks. moment My	15 Nm
Maks. moment Mz	15 Nm
Tüm eksenlerdeki maks. moment Mx	38 Nm
Tüm eksenlerdeki maks. moment My	15 Nm
Tüm eksenlerdeki maks. moment Mz	15 Nm
100 km'lik teorik kullanım ömründe Mx (sadece kılavuzlamaya bakıldığında)	157 Nm
100 km'lik teorik kullanım ömründe My (sadece kılavuzlamaya bakıldığında)	60 Nm
100 km'lik teorik kullanım ömründe Mz (sadece kılavuzlamaya bakıldığında)	60 Nm
Kızak yüzeyinin kılavuzun merkezine olan mesafesi	49 mm
Maks. besleme kuvveti Fx	350 N
Torsiyon atalet momenti It	192900 000057
Metre strok başına kütle atalet momenti JH	0.3128 000018
Kg yük başına kütle atalet momenti JL	2.4822 000018
Kütle atalet momenti JO	2.1016 000018
Besleme sabiti	99 000058
Referans hizmet ömrü	5000 Km
Bakım aralığı	Ömür boyu yağlama
Hareketli kütle	490 Gram
Ürün ağırlığı	2486 Gram
0 mm strokta temel ağırlık	2486 Gram
10 mm strok başına ek ağırlık	49 Gram
Dinamik sarkma (yük hareketli)	Eksen uzunluğunun %0,05'i, maksimum 0,5 mm
Statik sarkma (duruşta yük)	Eksen uzunluğunun %0,1'i
Aktüatör arayüz kodu	N48
Kapak malzemesi	Alüminyum kokil kalıp döküm, boyalı
Profil malzemesi	Dövme alüminyum alaşım, anodize
Malzeme hakkında not	RoHS uyumlu
Kapama bandı malzemesi	yüksek alaşımlı paslanmaz çelik
Tahrik kapağı malzemesi	Alüminyum kokil kalıp döküm, boyalı
Kızak kılavuzu malzemesi	Çelik
Kılavuz rayı malzemesi	Çelik
Kayış kasnakları malzemesi	yüksek alaşımlı paslanmaz çelik
Kızak malzemesi	Dövme alüminyum alaşım
Dişli kayış malzemesi	Çelik kordlu poliüretan