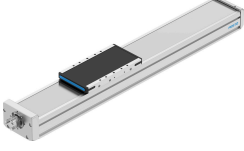


# Vidalı milli eksen ELGD-BS-KF-WD-100-800-0H-10P-L

Ürün numarası: 8192326

FESTO



## Veri sayfası

Özellik	Değer
Çalışma stroku	800 mm
Boyut	100
Strok rezervi	0 mm
Ters çevirme boşluğu	0,15 mm
Mil çapı	10 mm
Mil adımı	10 000058
Montaj konumu	herhangi bir
Kılavuz	Bilyalı rulman yatağı
Tasarım	Elektromekanik lineer eksen vidalı mil ile
Motor türü	Step motor Servo motor
Mil tipi	Bilyalı vida mil tahriği
Konum algılama	endüktif sensörler için
Maks. ivmelenme	15 m/s <sup>2</sup>
Maks. devir	8000 1/min
Maks. hız	1.33 m/s
Tekrarlama hassasiyeti	±0,01 mm
Devreye girme süresi	100%
LABS uygunluğu	VDMA24364 Zone III
Koruma türü	IP30
Ortam sıcaklığı	0 °C...60 °C
Son konumlarda darbe enerjisi	1 mJ
Son konumlarda darbe enerjisi ile ilgili bilgi	0,01 m/s maksimum referans hareket hızında
2. derece alan momentleri ly	347100 000057
2. derece alan momentleri lz	2268000 000057
Maksimum hareket hızında boşta çalışma torku	0.083 Nm
Minimum hareket hızında boşta çalışma torku	0.026 Nm
Maks. kuvvet Fy	4400 N
Maks. kuvvet Fz	4400 N
Tüm eksenlerdeki maks. kuvvet Fy	3236 N
Tüm eksenlerdeki maks. kuvvet Fz	2250 N

Özellik	Değer
100 km'lik teorik kullanım ömründe Fy (sadece kılavuzlamaya bakıldığında)	18415 N
100 km'lik teorik kullanım ömründe Fzz (sadece kılavuzlamaya bakıldığında)	18415 N
Maks. moment Mx	140 Nm
Maks. moment My	230 Nm
Maks. moment Mz	220 Nm
Tüm eksenlerdeki maks. moment Mx	160 Nm
Tüm eksenlerdeki maks. moment My	230 Nm
Tüm eksenlerdeki maks. moment Mz	191 Nm
100 km'lik teorik kullanım ömründe Mx (sadece kılavuzlamaya bakıldığında)	645 Nm
100 km'lik teorik kullanım ömründe My (sadece kılavuzlamaya bakıldığında)	720 Nm
100 km'lik teorik kullanım ömründe Mz (sadece kılavuzlamaya bakıldığında)	720 Nm
Kızak yüzeyinin kılavuzun merkezine olan mesafesi	47 mm
Tahrik milindeki maks. radyal kuvvet	180 N
Maks. besleme kuvveti Fx	1100 N
Torsiyon atalet momenti It	108900 000057
Metre strok başına kütle atalet momenti JH	0.07554 000018
Kg yük başına kütle atalet momenti JL	0.02533 000018
Kütle atalet momenti JO	0.05632 000018
Besleme sabiti	10 000058
Referans hizmet ömrü	5000 Km
Bakım aralığı	Ömür boyu yağlama
Hareketli kütle	1185 Gram
0 mm strokta temel ağırlık	2979 Gram
10 mm strok başına ek ağırlık	59 Gram
Dinamik sarkma (yük hareketli)	Eksen uzunluğunun %0,05'i, maksimum 0,5 mm
Statik sarkma (duruşta yük)	Eksen uzunluğunun %0,1'i
Aktüatör arayüz kodu	T42
Kapak malzemesi	Alüminyum kokil kalıp döküm, boyalı
Profil malzemesi	Dövme alüminyum alaşım, anodize
Malzeme hakkında not	RoHS uyumlu
Kapama bandı malzemesi	yüksek alaşımlı paslanmaz çelik
Tahrik kapağı malzemesi	Alüminyum kokil kalıp döküm, boyalı
Kızak kılavuzu malzemesi	Çelik
Kılavuz rayı malzemesi	Çelik
Kızak malzemesi	Dövme alüminyum alaşım
Mil somunu malzemesi	Çelik
Mil malzemesi	Çelik