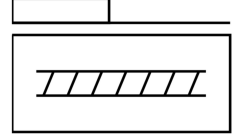
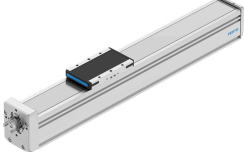


Vidalı milli eksen ELGD-BS-KF-80-600-0H-10P

Ürün numarası: 8192280

FESTO



Veri sayfası

Özellik	Değer
Çalışma stroku	600 mm
Boyut	80
Strok rezervi	0 mm
Ters çevirme boşluğu	0,15 mm
Mil çapı	16 mm
Mil adımı	10 000058
Montaj konumu	herhangi bir
Kılavuz	Bilyalı rulman yatağı
Tasarım	Elektromekanik lineer eksen vidalı mil ile
Motor türü	Step motor Servo motor
Mil tipi	Bilyalı vida mil tahriği
Konum algılama	endüktif sensörler için
Maks. ivmelenme	15 m/s ²
Maks. devir	5000 1/min
Maks. hız	0.83 m/s
Tekrarlama hassasiyeti	±0,01 mm
Devreye girme süresi	100%
LABS uygunluğu	VDMA24364 Zone III
Koruma türü	IP30
Ortam sıcaklığı	0 °C...60 °C
Son konumlarda darbe enerjisi	2 mJ
Son konumlarda darbe enerjisi ile ilgili bilgi	0,01 m/s maksimum referans hareket hızında
2. derece alan momentleri ly	1213000 000057
2. derece alan momentleri lz	2052000 000057
Maksimum hareket hızında boşta çalışma torku	0.179 Nm
Minimum hareket hızında boşta çalışma torku	0.075 Nm
Maks. kuvvet Fy	3906 N
Maks. kuvvet Fz	3913 N
Tüm eksenlerdeki maks. kuvvet Fy	2291 N
Tüm eksenlerdeki maks. kuvvet Fz	2500 N

Özellik	Değer
100 km'lik teorik kullanım ömründe Fy (sadece kılavuzlamaya bakıldığında)	17576 N
100 km'lik teorik kullanım ömründe Fzz (sadece kılavuzlamaya bakıldığında)	17576 N
Maks. moment Mx	95 Nm
Maks. moment My	42 Nm
Maks. moment Mz	42 Nm
Tüm eksenlerdeki maks. moment Mx	95 Nm
Tüm eksenlerdeki maks. moment My	42 Nm
Tüm eksenlerdeki maks. moment Mz	42 Nm
100 km'lik teorik kullanım ömründe Mx (sadece kılavuzlamaya bakıldığında)	422 Nm
100 km'lik teorik kullanım ömründe My (sadece kılavuzlamaya bakıldığında)	162 Nm
100 km'lik teorik kullanım ömründe Mz (sadece kılavuzlamaya bakıldığında)	162 Nm
Kızak yüzeyinin kılavuzun merkezine olan mesafesi	62 mm
Tahrik milindeki maks. radyal kuvvet	500 N
Maks. besleme kuvveti Fx	2650 N
Torsiyon atalet momenti It	405000 000057
Metre strok başına kütle atalet momenti JH	0.39016 000018
Kg yük başına kütle atalet momenti JL	0.02533 000018
Kütle atalet momenti JO	0.10619 000018
Besleme sabiti	10 000058
Referans hizmet ömrü	5000 Km
Bakım aralığı	Ömür boyu yağlama
Hareketli kütle	990 Gram
0 mm strokta temel ağırlık	3147 Gram
10 mm strok başına ek ağırlık	90 Gram
Dinamik sarkma (yük hareketli)	Eksen uzunluğunun %0,05'i, maksimum 0,5 mm
Statik sarkma (duruştta yük)	Eksen uzunluğunun %0,1'i
Aktüatör arayüz kodu	T46
Kapak malzemesi	Alüminyum kokil kalıp döküm, boyalı
Profil malzemesi	Dövme alüminyum alaşım, anodize
Malzeme hakkında not	RoHS uyumlu
Kapama bandı malzemesi	yüksek alaşımlı paslanmaz çelik
Tahrik kapağı malzemesi	Alüminyum kokil kalıp döküm, boyalı
Kızak kılavuzu malzemesi	Çelik
Kılavuz rayı malzemesi	Çelik
Kızak malzemesi	Dövme alüminyum alaşım
Mil somunu malzemesi	Çelik
Mil malzemesi	Çelik