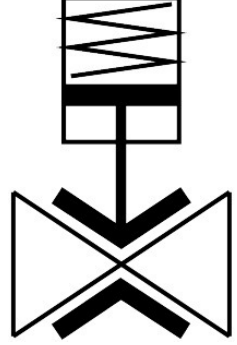
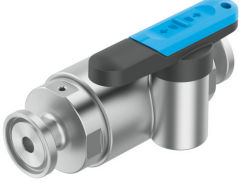


# Pinç vana VZQH-2H-6-S5S5-V4V4EPM-6

Ürün numarası: 8187048

FESTO



## Veri sayfası

Özellik	Değer
Tasarım	Pinç vana
Çalıştırma türü	manuel
Sızdırmazlık prensibi	yumuşak
Montaj konumu	herhangi bir
Montaj türü	Hat kurulumu
Bağlantı rakoru	DIN 32676 seri A'ya göre kelepçe
Nominal genişlik DN	6
Valf fonksiyonu	2/2 kapalı tek bobinli
Akış yönü	tersine çevrilebilir
Akışkan basıncı	0 MPa...0.6 MPa 0 bar...6 bar 0 psi...87 psi
Bağlantı elemanı PN nominal basınç	10
Patlama basıncı	1.6 MPa 16 bar 232 psi
Geri alma türü	mekanik yay
Kontrol türü	doğrudan
Ortam	ISO 8573-1:2010 [-:::1] uyarınca basınçlı hava Su
Maks. viskozite	4000 mm <sup>2</sup> /sn
Akışkan sıcaklığı	-5 °C...100 °C
Ortam sıcaklığı	-5 °C...60 °C
Depolama sıcaklığı	6 °C...8 °C
Akış Kv	0.7 m <sup>3</sup> /sa
Açma anahtarlama süresi	1000 ms
Kapama anahtarlama süresi	1000 ms
Malzeme hakkında not	RoHS uyumlu

Özellik	Değer
LABS uygunluğu	VDMA24364 Zone III
Gövde malzemesi	yüksek alaşımlı paslanmaz çelik
Gövde malzeme numarası	1.4408
Gövde kapağı malzemesi	yüksek alaşımlı paslanmaz çelik
Gövde kapağı malzeme numarası	1.4404 / AISI 316L
Sızdırmazlık elemanları malzemesi	FPM HNBR
Kapatma elemanı malzemesi	EPDM
Ürün ağırlığı	427 g
Gıdaya uygunluk	bkz. Gelişmiş yapı malzemesi bilgisi