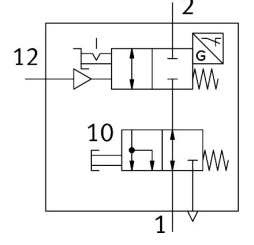


Açma-kapama valfi VBOC-L2-S7-P-M12-G12-E

Ürün numarası: 8181284

FESTO



Veri sayfası

Özellik	Değer
Valf fonksiyonu	2/2 kapalı tek bobinli
Pnömatik bağlantı 1	G1/2
Pnömatik bağlantı 2	G1/2
Çalıştırma türü	pnömatik
Montaj türü	vidalanabilir Erkek diş ile
ISO 8778'e göre normalleştirilmiş nominal akış	1470 l/dak 2560 l/dak 1560 l/dak 2580 l/dak
Çalışma basıncı	0.05 MPa...1 MPa 0.5 bar...10 bar
Ortam sıcaklığı	-5 °C...60 °C
İşletim ortamı	ISO 8573-1:2010 [7:4:4] uyarınca basınçlı hava
CE işareti (bkz. Uygunluk Beyanı)	AB EMC direktifine göre AB RoHS direktifine göre
UKCA işareti (bkz. Uygunluk Beyanı)	EMC için Birleşik Krallık düzenlemelerine göre Birleşik Krallık RoHS düzenlemelerine göre
Montaj konumu	herhangi bir
Ek fonksiyon 2 seçimi	manuel hava tahliyesi
Özellikler	kaynak sıçramasına karşı dayanıklı
Vida dişli muyluda conta türü	Sızdırmazlık halkası
Manuel kumanda	kilitlemeli
Gerilme türü	mekanik yay
Pilot hava beslemesi	harici
Manuel hava tahliye fonksiyonu	basmalı
Ölçüm prensibi	endüktif
Anahtarlama elemanı işlevi	Normalde açık kontak
Döndürülebilirlik	360 derece/sürekli dönüşe izin verilmez
Ters polarite koruması sensör	tüm elektrik bağlantıları için
Zorunlu dinamizasyon hakkında not	Bu konuyla ilgili güncel bilgiler Teknik Rapor V içerisinde bulunabilir.

Özellik	Değer
Anahtarlama konumu sorgulama	Sensörlü normal konum
Kapatma basıncı	0.05 MPa...0.2 MPa
Devreye girme basıncı	0.15 MPa...0.4 MPa
Pnömatik aralık dışı	0.04 MPa
Kontrol basıncı	0.1 MPa...1 MPa 1 bar...10 bar 14.5 psi...145 psi
Kapama anahtarlama süresi	34 ms
Açma anahtarlama süresi	11 ms
Nominal çalışma gerilimi DC	24 V
Anahtarlama çıkışı	PNP
İşletim / kontrol ortamı hakkında not	Yağlı işletim mümkün (diğer işletimde gerekli)
Korozyon direnci sınıfı KBK	2 - orta derece korozyona maruziyet
LABS uygunluğu	VDMA24364 Zone III
Lityum-iyon bataryaların üretimi için uygunluk	Kütle oranı olarak %1'den fazla bakır, çinko veya nikel içeren metaller kullanılmaz.İstisnalar, çeliklerdeki nikel, kimyasal olarak nikel kaplı yüzeyler, baskılı devre kartları, kablolar, elektrik konnektörleri ve bobinlerdir.
Akışkan sıcaklığı	-5 °C...60 °C
Kontrol ortamı	ISO 8573-1:2010 [7:4:4] uyarınca basınçlı hava
Nominal sıkma torku	23 Nm
Nominal sıkma torkuna tolerans	±% 20
Ayar vidası için izin verilen çalıştırma torku	2 Nm
Ürün ağırlığı	264.6 g
Çalışma gerilimi aralığı DC sensör	10 V...30 V
Sensör kısa devre dayanımı	evet
Boşta çalışma akımı sensör	10 mA
Maks. çıkış akımı sensörü	200 mA
Gerilim düşüşü sensör	3 V
Elektrik bağlantısı 1, işlev	Anahtarlama çıkışı
Elektrik bağlantısı 1, bağlantı türü	Soketli kablo
Elektrik bağlantısı 1, bağlantı teknolojisi	M12x1, EN 61076-2-101'e göre A kodlu
Elektrik bağlantısı 1, kutup/damar sayısı	4
Elektrik bağlantısı 1, dolu kutuplar/damarlar	3
Kablo uzunluğu	0.3 m
Kontrol havası bağlantısı 12	G1/8
Malzeme hakkında not	RoHS uyumlu
Sızdırmazlık elemanları malzemesi	HNBR NBR TPE-U(PU)
İçi boş cıvata malzemesi	Dövme alüminyum alaşım
Kablo kılıfı malzemesi	PVC
Tırtıklı somun malzemesi	Dövme alüminyum alaşım
Döner eklem malzemesi	Dövme alüminyum alaşım
Sensör bağlantısı malzemesi	Yüksek alaşımlı paslanmaz çelik
Kilitleme somunu malzemesi	Yüksek alaşımlı paslanmaz çelik