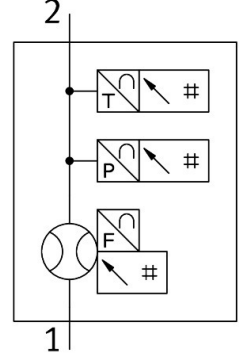


Debi sensörü

SFAM-90-15000L-M-PNLK-PNVBA-M12

Ürün numarası: 8181249

FESTO



Veri sayfası

| Özellik | Değer |
|---|--|
| Ruhsat | RCM işareti |
| CE işareti (bkz. Uygunluk Beyanı) | AB EMC direktifine göre AB RoHS direktifine göre |
| UKCA işareti (bkz. Uygunluk Beyanı) | EMC için Birleşik Krallık düzenlemelerine göre Birleşik Krallık RoHS düzenlemelerine göre |
| Malzeme hakkında not | RoHS uyumlu |
| Akış yönü | tek yönlü soldan sağa |
| Basınç ölçüm aralığı başlangıç değeri | 0 MPa 0 bar 0 psi |
| Basınç ölçüm aralığı bitiş değeri | 1.6 MPa 16 bar 232 psi |
| Akış ölçüm aralığı başlangıç değeri | 150 l/dak...150 l/dak |
| Akış ölçüm aralığı bitiş değeri | 15000 l/dak...15000 l/dak |
| Sıcaklık ölçüm aralığı başlangıç değeri | 0 °C |
| Sıcaklık ölçüm aralığı bitiş değeri | 50 °C |
| Çalışma basıncı | 1.6 MPa...1.6 MPa 16 bar...16 bar 232 psi...232 psi |
| Aşırı yük basıncı | 2 MPa...2 MPa 20 bar...20 bar 290 psi...290 psi |
| İşletim ortamı | ISO 8573-1:2010 [7:4:4] uyarınca basınçlı hava Azot |
| Akışkan sıcaklığı | 0 °C...0 °C |
| Ortam sıcaklığı | 0 °C...0 °C |
| Nominal sıcaklık | 23 °C |

| Özellik | Değer |
|---|--|
| ± %FS cinsinden basınç değeri doğruluğu | 1.5 %FS...1.5 %FS |
| Akış değeri doğruluk | ± (%3 o.m.v. + %0.3 FS) |
| Sıcaklık doğruluğu ± °C olarak | 5 °C |
| in ± %FS cinsinden basınç değeri tekrarlama hassasiyeti | 0.3 %FS...0.3 %FS |
| Sıfır nokta tekrarlama hassasiyeti ± %FS | 0.2 %FS |
| Tekrarlama hassasiyeti aralık ±% FS | 0.8 %FS |
| Sıcaklık katsayısı ±%FS/K | 0.05 %FS/K...0.05 %FS/K |
| Sıcaklık katsayısı aralığı ± %FS/K | tipik olarak % 0,1 FS/K |
| Basınç etki aralığı ±% FS/bar | 0.5 %FS/b. |
| Analog çıkış | 0 - 10 V 4 - 20 mA |
| Akış karakteristik eğrisi başlangıç değeri | 0 l/dak |
| Akış karakteristik eğrisi bitiş değeri | 15000 l/dak...15000 l/dak |
| Sıcaklık karakteristik eğrisi başlangıç değeri | 0 °C |
| Sıcaklık karakteristik eğrisi bitiş değeri | 100 °C |
| Çıkış karakteristik eğrisi başlangıç değeri | 0 V 4 mA |
| Çıkış karakteristiği nihai değer | 10 V |
| Çıkış karakteristik eğrisi bitiş değeri | 20 mA |
| Maks. yük direnci akım çıkışı | 500 Ohm |
| Min. yük direnci gerilim çıkışı | 20 kOhm...20 kOhm |
| Kısa devre dayanımı | evet |
| Aşırı yük dayanımı | mevcut |
| Protokol | IO-Link |
| IO-Link, revizyon kimliği | V1.1 |
| IO-Link, cihaz profili | Genişletilmiş fonksiyon tanımı Fonksiyon ölçüm verileri, standart çözünürlük Fonksiyon çoklu anahtarlama sinyali Aygıt yazılımı güncellemesi Fonksiyon belirleyici Fonksiyon ürün URI Fonksiyon öğrenme tek değer Tanımlama ve diagnostik Smart Sensor - SSP 4.1.2 |
| IO-Link, aktarım hızı | COM3 |
| IO-Link, SIO modu desteği | Evet |
| IO-Link, bağlantı noktası tipi | Sınıf A |
| IO-Link, çıkış proses verileri uzunluğu | 0 bit |
| IO-Link, giriş proses verileri uzunluğu | 96 bit |
| IO-Link, proses verileri içeriği IN | Basınç okuma 16 bit MDC Debi denetimi 2 bit SSC Akış ölçüm değeri 16 bit MDC Akış denetimi 2 bit SSC Sıcaklık ölçüm değeri 16 bit MDC Sıcaklık denetimi 2 bit SSC Hacim / kütle darbesi 1 bit SSC |
| IO-Link, servis verileri içeriği giriş | Hacim / kütle ölçüm değeri 32 bit |
| IO-Link, minimum çevrim süresi | 1.5 ms |
| IO-Link, veri belleği gerekli | 0.5 Bayt...0.5 Bayt |
| Çalışma gerilimi aralığı DC | 18 V...18 V |
| Ters polarite koruması | tüm elektrik bağlantıları için |
| Elektrik bağlantısı 1, bağlantı türü | Soket |
| Elektrik bağlantısı 1, bağlantı teknolojisi | M12x1, EN 61076-2-101'e göre A kodlu |
| Elektrik bağlantısı 1, kutup/damar sayısı | 5 ...5 |
| Elektrik bağlantısı 1, montaj türü | Vida kilidi |
| Elektrik bağlantısı 1, uyumlu montaj tipi | Döndürülebilir vida kilidiyle uyumlu |
| Maks. kablo uzunluğu | IO-Link işletiminde 20 m 30 m |

| Özellik | Değer |
|-----------------------------|--------------------------------------|
| Montaj türü | bakım ünitesinde |
| Montaj konumu | herhangi bir |
| Pnömatik bağlantı | Manifold modülü |
| Ürün ağırlığı | 600 g...600 g |
| Gövde malzemesi | Alüminyum pres döküm PA takviyeli |
| Gösterge türü | Çok renkli LCD ışık |
| Koruma türü | IP60 |
| Korozyon direnci sınıfı KBK | 2 - orta derece korozyona maruziyet |
| LABS uygunluğu | VDMA24364-B1/B2-L |