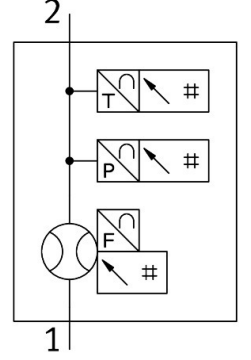
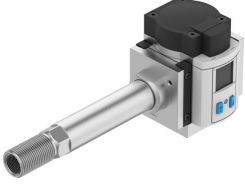


# Debi sensörü SFAM-62-1000L-TG12-PNLK-PNVBA-M12

Ürün numarası: 8181244

FESTO



## Veri sayfası

| Özellik                                 | Değer  |
|---|--|
| Ruhsat                                  | RCM işareti  |
| CE işareti (bkz. Uygunluk Beyanı)       | AB EMC direktifine göre<br>AB RoHS direktifine göre  |
| UKCA işareti (bkz. Uygunluk Beyanı)     | EMC için Birleşik Krallık düzenlemelerine göre<br>Birleşik Krallık RoHS düzenlemelerine göre |
| Malzeme hakkında not                    | RoHS uyumlu  |
| Akış yönü                               | tek yönlü<br>soldan sağa   |
| Basınç ölçüm aralığı başlangıç değeri   | 0 MPa<br>0 bar<br>0 psi  |
| Basınç ölçüm aralığı bitiş değeri       | 1.6 MPa<br>16 bar<br>232 psi   |
| Akış ölçüm aralığı başlangıç değeri     | 10 l/dak   |
| Akış ölçüm aralığı bitiş değeri         | 1000 l/dak   |
| Sıcaklık ölçüm aralığı başlangıç değeri | 0 °C   |
| Sıcaklık ölçüm aralığı bitiş değeri     | 50 °C  |
| Çalışma basıncı                         | 1.6 MPa<br>16 bar<br>232 psi   |
| Aşırı yük basıncı                       | 2 MPa<br>20 bar<br>290 psi   |
| İşletim ortamı                          | ISO 8573-1:2010 [7:4:4] uyarınca basınçlı hava<br>Azot                                       |
| Akışkan sıcaklığı                       | 0 °C...50 °C   |
| Ortam sıcaklığı                         | 0 °C...50 °C   |
| Nominal sıcaklık                        | 23 °C  |

| Özellik   | Değer  |
|---|--|
| ± %FS cinsinden basınç değeri doğruluğu                 | 1.5 %FS  |
| Akış değeri doğruluk                                    | ± (%3 o.m.v. + %0.3 FS)  |
| Sıcaklık doğruluğu ± °C olarak                          | 5 °C   |
| in ± %FS cinsinden basınç değeri tekrarlama hassasiyeti | 0.3 %FS  |
| Sıfır nokta tekrarlama hassasiyeti ± %FS                | 0.2 %FS  |
| Tekrarlama hassasiyeti aralık ±% FS                     | 0.8 %FS  |
| Sıcaklık katsayısı ±%FS/K                               | 0.05 %FS/K   |
| Sıcaklık katsayısı aralığı ± %FS/K                      | tipik olarak % 0,1 FS/K  |
| Basınç etki aralığı ±% FS/bar                           | 0.5 %FS/b.   |
| Analog çıkış  | 0 - 10 V<br>4 - 20 mA  |
| Akış karakteristik eğrisi başlangıç değeri              | 0 l/dak  |
| Akış karakteristik eğrisi bitiş değeri                  | 1000 l/dak   |
| Sıcaklık karakteristik eğrisi başlangıç değeri          | 0 °C   |
| Sıcaklık karakteristik eğrisi bitiş değeri              | 100 °C   |
| Çıkış karakteristik eğrisi başlangıç değeri             | 0 V<br>4 mA  |
| Çıkış karakteristiği nihai değer                        | 10 V   |
| Çıkış karakteristik eğrisi bitiş değeri                 | 20 mA  |
| Maks. yük direnci akım çıkışı                           | 500 Ohm  |
| Min. yük direnci gerilim çıkışı                         | 20 kOhm  |
| Kısa devre dayanımı                                     | evet   |
| Aşırı yük dayanımı                                      | mevcut   |
| Protokol  | IO-Link  |
| IO-Link, revizyon kimliği                               | V1.1   |
| IO-Link, cihaz profili                                  | Genişletilmiş fonksiyon tanımı<br>Fonksiyon ölçüm verileri, standart çözünürlük<br>Fonksiyon çoklu anahtarlama sinyali<br>Aygıt yazılımı güncellemesi<br>Fonksiyon belirleyici<br>Fonksiyon ürün URI<br>Fonksiyon öğrenme tek değer<br>Tanımlama ve diagnostik<br>Smart Sensor - SSP 4.1.2 |
| IO-Link, aktarım hızı                                   | COM3   |
| IO-Link, SIO modu desteği                               | Evet   |
| IO-Link, bağlantı noktası tipi                          | Sınıf A  |
| IO-Link, çıkış proses verileri uzunluğu                 | 0 bit  |
| IO-Link, giriş proses verileri uzunluğu                 | 96 bit   |
| IO-Link, proses verileri içeriği IN                     | Basınç okuma 16 bit MDC<br>Debi denetimi 2 bit SSC<br>Akış ölçüm değeri 16 bit MDC<br>Akış denetimi 2 bit SSC<br>Sıcaklık ölçüm değeri 16 bit MDC<br>Sıcaklık denetimi 2 bit SSC<br>Hacim / kütle darbesi 1 bit SSC  |
| IO-Link, servis verileri içeriği giriş                  | Hacim / kütle ölçüm değeri 32 bit  |
| IO-Link, minimum çevrim süresi                          | 1.5 ms   |
| IO-Link, veri belleği gerekli                           | 0.5 Bayt   |
| Çalışma gerilimi aralığı DC                             | 18 V...30 V  |
| Ters polarite koruması                                  | tüm elektrik bağlantıları için   |
| Elektrik bağlantısı 1, bağlantı türü                    | Soket  |
| Elektrik bağlantısı 1, bağlantı teknolojisi             | M12x1, EN 61076-2-101'e göre A kodlu   |
| Elektrik bağlantısı 1, kutup/damar sayısı               | 5  |
| Elektrik bağlantısı 1, montaj türü                      | Vida kilidi  |
| Elektrik bağlantısı 1, uyumlu montaj tipi               | Döndürülebilir vida kilidiyle uyumlu   |
| Maks. kablo uzunluğu                                    | IO-Link işletiminde 20 m<br>30 m   |

| <b>Özellik</b>              | <b>Değer</b>                         |
|-----------------------------|--------------------------------------|
| Montaj türü                 | Hat kurulumu                         |
| Montaj konumu               | herhangi bir                         |
| Pnömatik bağlantı           | G1/2                                 |
| Ürün ağırlığı               | 600 g                                |
| Gövde malzemesi             | Alüminyum pres döküm<br>PA takviyeli |
| Gösterge türü               | Çok renkli LCD ışık                  |
| Koruma türü                 | IP60                                 |
| Korozyon direnci sınıfı KBK | 2 - orta derece korozyona maruziyet  |
| LABS uygunluğu              | VDMA24364-B1/B2-L                    |