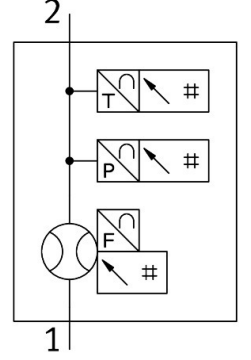


Debi sensörü SFAM-62-3000L-M-PNLK-PNVBA-M12

Ürün numarası: 8181242

FESTO



Veri sayfası

Özellik	Değer
Ruhsat	RCM işareti
CE işareti (bkz. Uygunluk Beyanı)	AB EMC direktifine göre AB RoHS direktifine göre
UKCA işareti (bkz. Uygunluk Beyanı)	EMC için Birleşik Krallık düzenlemelerine göre Birleşik Krallık RoHS düzenlemelerine göre
Malzeme hakkında not	RoHS uyumlu
Akış yönü	tek yönlü soldan sağa
Basınç ölçüm aralığı başlangıç değeri	0 MPa 0 bar 0 psi
Basınç ölçüm aralığı bitiş değeri	1.6 MPa 16 bar 232 psi
Akış ölçüm aralığı başlangıç değeri	30 l/dak
Akış ölçüm aralığı bitiş değeri	3000 l/dak
Sıcaklık ölçüm aralığı başlangıç değeri	0 °C
Sıcaklık ölçüm aralığı bitiş değeri	50 °C
Çalışma basıncı	1.6 MPa 16 bar 232 psi
Aşırı yük basıncı	2 MPa 20 bar 290 psi
İşletim ortamı	ISO 8573-1:2010 [7:4:4] uyarınca basınçlı hava Azot
Akışkan sıcaklığı	0 °C...50 °C
Ortam sıcaklığı	0 °C...50 °C
Nominal sıcaklık	23 °C

Özellik	Değer
± %FS cinsinden basınç değeri doğruluğu	1.5 %FS
Akış değeri doğruluk	± (%3 o.m.v. + %0.3 FS)
Sıcaklık doğruluğu ± °C olarak	5 °C
in ± %FS cinsinden basınç değeri tekrarlama hassasiyeti	0.3 %FS
Sıfır nokta tekrarlama hassasiyeti ± %FS	0.2 %FS
Tekrarlama hassasiyeti aralık ±% FS	0.8 %FS
Sıcaklık katsayısı ±%FS/K	0.05 %FS/K
Sıcaklık katsayısı aralığı ± %FS/K	tipik olarak % 0,1 FS/K
Basınç etki aralığı ±% FS/bar	0.5 %FS/b.
Analog çıkış	0 - 10 V 4 - 20 mA
Akış karakteristik eğrisi başlangıç değeri	0 l/dak
Akış karakteristik eğrisi bitiş değeri	3000 l/dak
Sıcaklık karakteristik eğrisi başlangıç değeri	0 °C
Sıcaklık karakteristik eğrisi bitiş değeri	100 °C
Çıkış karakteristik eğrisi başlangıç değeri	0 V 4 mA
Çıkış karakteristiği nihai değer	10 V
Çıkış karakteristik eğrisi bitiş değeri	20 mA
Maks. yük direnci akım çıkışı	500 Ohm
Min. yük direnci gerilim çıkışı	20 kOhm
Kısa devre dayanımı	evet
Aşırı yük dayanımı	mevcut
Protokol	IO-Link
IO-Link, revizyon kimliği	V1.1
IO-Link, cihaz profili	Genişletilmiş fonksiyon tanımı Fonksiyon ölçüm verileri, standart çözünürlük Fonksiyon çoklu anahtarlama sinyali Aygıt yazılımı güncellemesi Fonksiyon belirleyici Fonksiyon ürün URI Fonksiyon öğrenme tek değer Tanımlama ve diagnostik Smart Sensor - SSP 4.1.2
IO-Link, aktarım hızı	COM3
IO-Link, SIO modu desteği	Evet
IO-Link, bağlantı noktası tipi	Sınıf A
IO-Link, çıkış proses verileri uzunluğu	0 bit
IO-Link, giriş proses verileri uzunluğu	96 bit
IO-Link, proses verileri içeriği IN	Basınç okuma 16 bit MDC Debi denetimi 2 bit SSC Akış ölçüm değeri 16 bit MDC Akış denetimi 2 bit SSC Sıcaklık ölçüm değeri 16 bit MDC Sıcaklık denetimi 2 bit SSC Hacim / kütle darbesi 1 bit SSC
IO-Link, servis verileri içeriği giriş	Hacim / kütle ölçüm değeri 32 bit
IO-Link, minimum çevrim süresi	1.5 ms
IO-Link, veri belleği gerekli	0.5 Bayt
Çalışma gerilimi aralığı DC	18 V...30 V
Ters polarite koruması	tüm elektrik bağlantıları için
Elektrik bağlantısı 1, bağlantı türü	Soket
Elektrik bağlantısı 1, bağlantı teknolojisi	M12x1, EN 61076-2-101'e göre A kodlu
Elektrik bağlantısı 1, kutup/damar sayısı	5
Elektrik bağlantısı 1, montaj türü	Vida kilidi
Elektrik bağlantısı 1, uyumlu montaj tipi	Döndürülebilir vida kilidiyle uyumlu
Maks. kablo uzunluğu	IO-Link işletiminde 20 m 30 m

Özellik	Değer
Montaj türü	bakım ünitesinde
Montaj konumu	herhangi bir
Pnömatik bağlantı	Manifold modülü
Ürün ağırlığı	600 g
Gövde malzemesi	Alüminyum pres döküm PA takviyeli
Gösterge türü	Çok renkli LCD ışık
Koruma türü	IP60
Korozyon direnci sınıfı KBK	2 - orta derece korozyona maruziyet
LABS uygunluğu	VDMA24364-B1/B2-L