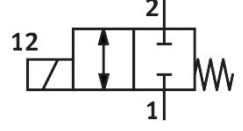


Akışkandan ayrı selenoid valf VYKC-F16-M22C-20-PE-H2R

Ürün numarası: 8172719

FESTO



Veri sayfası

Özellik	Değer
Tasarım	Yan elektrik bağlantısı Membran sızdırmazlık elemanlı rocker valf
Sızdırmazlık prensibi	yumuşak
Ortamla temas eden malzemeler	EPDM PEEK
Gıdaya uygunluk	bkz. Gelişmiş yapı malzemesi bilgisi
Valf fonksiyonu	2/2 kapalı tek bobinli
Nominal genişlik	2 mm
Akış yönü	tersine çevrilebilir
Çalıştırma türü	elektrikli
Kontrol türü	doğrudan
Geri alma türü	mekanik yay
Manuel kumanda	yok
Montaj konumu	herhangi bir
Montaj türü	M2,5 vida için geçiş deliği ile
Elektrik bağlantısı 1, bağlantı türü	Soketli kablo
Elektrik bağlantısı 1, bağlantı teknolojisi	Bağlantı şeması H
Boyut	16
Izgara ölçüsü	17 mm
Akışkan bağlantısı	Flanş
Ortam	Sıvı akışkanlar Gaz şeklindeki ortamlar
Akışkan ile ilgili not	Ortamla temas eden malzemelerin direncini dikkate alın maksimum parçacık boyutu 5 µm
İç hacim	110 µl valf, düz bağlantılı 89 µl sıvı haznesi valfi
Akışkan sıcaklığı	0 °C...50 °C
Sıvı akışkanlar için akışkan sıcaklığı	0 °C...50 °C
Ortam sıcaklığı	0 °C...50 °C
Depolama sıcaklığı	-20 °C...70 °C
Akışkan basıncı	-0.075 MPa...0.2 MPa -0.75 bar...2 bar -10.875 psi...29 psi

Özellik	Değer
Patlama basıncı	2 MPa 20 bar 290 psi
Toplam kaçak	4 ml/sa
Çalışma gerilimi aralığı DC	12 V...24 V
İzin verilen gerilim dalgalanmaları	+/- 10%
Güç tüketimine ilişkin not	Düşük akım fazı 1,4 W, yüksek akım fazı 5,5 W, 100 ms için
Bobin karakteristik değerleri	12 - 24 V DC: düşük akım fazı 1,4 W, yüksek akım fazı 5,5 W.
Yalıtım maddesi sınıfı	B
Devreye girme süresi	Tutma akımı azaltımı ile bağlantılı olarak %100 Solenoid valflerin işletim talimatlarına uyun.
Maks. anahtarlama frekansı	4 Hz
Anahtarlama frekansı hakkında not	ortam sıcaklığına ve kurulum durumuna bağlı olarak Ortam sıcaklığına ve kurulum durumuna bağlı olarak %100 görev döngüsünde. <%100 görev döngüsünde daha yüksek anahtarlama frekansları mümkündür.
Sıvı akışkanlar için açma anahtarlama süresi	16 ms
Gaz halindeki ortamlar açma anahtarlama süresi	12 ms
Standart nominal debi (DIN 1343'e göre normalleştirilmiş)	28 l/dak
Standart anma debisine ilişkin not	Bei einem Druckabfall von 1 -> 0 bar (gasförmige Medien)
Akış Kv	0.048 m ³ /sa 0.8 l/dak
Akış Kv hakkında not	Orta su için 1 bar basınç fark
Maks. çalışma basıncında suyun akış hızı	1,2 l/dak 0,07 m ³ /sa
Gövde malzemesi	PEEK
Diyafram malzemesi	EPDM
Sızdırmazlık elemanları malzemesi	EPDM
Malzeme hakkında not	RoHS uyumlu
LABS uygunluğu	VDMA24364 Zone III
Ürün ağırlığı	50 g
Koruma türü	IP40
Koruma türüne ilişkin not	monte edilmiş durumda
Uygulama notu	Sadece iç mekanlarda kullanım için
Korozyon direnci sınıfı KBK	0 - korozyona maruziyet yok
Ruhsat	RCM işareti
CE işareti (bkz. Uygunluk Beyanı)	AB EMC direktifine göre AB RoHS direktifine göre
UKCA işareti (bkz. Uygunluk Beyanı)	EMC için Birleşik Krallık düzenlemelerine göre Birleşik Krallık RoHS düzenlemelerine göre