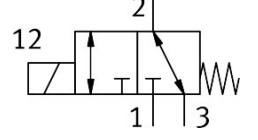


Akışkandan ayrı selenoid valf VYKC-F16-M32-20-PE-H2

Ürün numarası: 8172707

FESTO



Veri sayfası

| Özellik | Değer |
|---------------------------------------------|-----------------------------------------------------------------------------------------|
| Tasarım | Yan elektrik bağlantısı Membran sızdırmazlık elemanlı rocker valf |
| Sızdırmazlık prensibi | yumuşak |
| Ortamla temas eden malzemeler | EPDM PEEK |
| Gıdaya uygunluk | bkz. Gelişmiş yapı malzemesi bilgisi |
| Valf fonksiyonu | 3/2 açık/kapalı tek bobinli |
| Nominal genişlik | 2 mm |
| Akış yönü | tersine çevrilebilir |
| Çalıştırma türü | elektrikli |
| Kontrol türü | doğrudan |
| Geri alma türü | mekanik yay |
| Manuel kumanda | yok |
| Montaj konumu | herhangi bir |
| Montaj türü | M2,5 vida için geçiş deliği ile |
| Elektrik bağlantısı 1, bağlantı türü | Soketli kablo |
| Elektrik bağlantısı 1, bağlantı teknolojisi | Bağlantı şeması H |
| Boyut | 16 |
| İzgara ölçüsü | 17 mm |
| Akışkan bağlantısı | Flanş |
| Ortam | Sıvı akışkanlar Gaz şeklindeki ortamlar |
| Akışkan ile ilgili not | Ortamla temas eden malzemelerin direncini dikkate alın maksimum parçacık boyutu 5 µm |
| İç hacim | 59 µl sıvı haznesi valfi 94 µl valf, düz bağlantılı |
| Akışkan sıcaklığı | 0 °C...50 °C |
| Sıvı akışkanlar için akışkan sıcaklığı | 0 °C...50 °C |
| Ortam sıcaklığı | 0 °C...50 °C |
| Depolama sıcaklığı | -20 °C...70 °C |
| Akışkan basıncı | -0.075 MPa...0.2 MPa -0.75 bar...2 bar -10.875 psi...29 psi |

| Özellik | Değer |
|-----------------------------------------------------------|----------------------------------------------------------------------------------------------------------------------------------------------------------------------------------------------------|
| Patlama basıncı | 2 MPa 20 bar 290 psi |
| Toplam kaçak | 4 ml/sa |
| Çalışma gerilimi aralığı DC | 12 V...24 V |
| Çalışma gerilimi aralığı DC hakkında not | Tutma akımı azaltımı gerekli |
| Bobin karakteristik değerleri | 12 - 24 V DC: düşük akım fazı 1,4 W, yüksek akım fazı 5,5 W. |
| Yalıtım maddesi sınıfı | B |
| Devreye girme süresi | Tutma akımı azaltımı ile bağlantılı olarak %100 Solenoid valflerin işletim talimatlarına uyun. |
| Maks. anahtarlama frekansı | 4 Hz |
| Anahtarlama frekansı hakkında not | Ortam sıcaklığına ve kurulum durumuna bağlı olarak Ortam sıcaklığına ve kurulum durumuna bağlı olarak %100 görev döngüsünde. <%100 görev döngüsünde daha yüksek anahtarlama frekansları mümkündür. |
| Sıvı akışkanlar için açma anahtarlama süresi | 17 ms |
| Gaz halindeki ortamlar açma anahtarlama süresi | 13 ms |
| Sıvı akışkanlardan kapama anahtarlama süresi | 12 ms |
| Gaz akışkanlarda kapama anahtarlama süresi | 3 ms |
| Standart nominal debi (DIN 1343'e göre normalleştirilmiş) | 24 l/dak |
| Standart anma debisine ilişkin not | Bei einem Druckabfall von 1 -> 0 bar (gasförmige Medien) |
| Akış Kv | 0.046 m ³ /sa 0.77 l/dak |
| Akış Kv hakkında not | Orta su için 1 bar basınç fark |
| Maks. çalışma basıncında suyun akış hızı | 1,2 l/dak 0,07 m ³ /sa |
| Gövde malzemesi | PEEK |
| Diyafra malzemesi | EPDM |
| Sızdırmazlık elemanları malzemesi | EPDM |
| Malzeme hakkında not | RoHS uyumlu |
| LABS uygunluğu | VDMA24364 Zone III |
| Ürün ağırlığı | 50 g |
| Koruma türü | IP40 |
| Koruma türüne ilişkin not | monte edilmiş durumda |
| Uygulama notu | Sadece iç mekanlarda kullanım için |
| Korozyon direnci sınıfı KBK | 0 - korozyona maruziyet yok |
| CE işareti (bkz. Uygunluk Beyanı) | AB RoHS direktifine göre |
| UKCA işareti (bkz. Uygunluk Beyanı) | Birleşik Krallık RoHS düzenlemelerine göre |