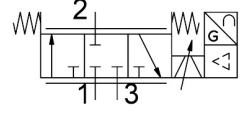


# Oransal yön kontrol valfi VPWI-5-L-3-G18-6-V1-D

Ürün numarası: 8167811

FESTO



## Veri sayfası

| Özellik                                    | Değer  |
|--|--|
| Çalıştırma türü                            | elektrikli   |
| Sızdırmazlık prensibi                      | yumuşak  |
| Montaj konumu                              | herhangi bir   |
| Tasarım                                    | Yay dönüşlü popet valf                                 |
| Geri alma türü                             | mekanik yay  |
| Ölçüler G x U x Y                          | 42,2 mm x 95,3 mm x 94,3 mm                            |
| Güvenlik uyarısı                           | Emniyet konumu VPWI, bekleme konumu kapalı             |
| Kontrol türü                               | doğrudan   |
| Akış yönü                                  | tersine çevrilemez                                     |
| Hava verme nominal genişlik                | 5 mm   |
| Hava tahliye nominal açıklık               | 5 mm   |
| Toplam kaçak                               | 5 l/sa   |
| Gösterge türü                              | TFT rengi  |
| Gösterge boyutu                            | 1,77"  |
| Ekran çözünürlüğü                          | 128x160 piksel   |
| Valf fonksiyonu                            | 3 yollu oransal yön kontrol valfi                      |
| Ters polarite koruması                     | tüm elektrik bağlantıları için                         |
| Kısa devre dayanımı                        | tüm elektrik bağlantıları için                         |
| Maks. kablo uzunluğu                       | 30 m   |
| Nominal değer girişi                       | 0 - 10 V   |
| Giriş direnci                              | 100 kOhm   |
| Anahtarlama çıkışı                         | İtme-çekme   |
| Maks. çıkış akımı                          | 25 mA  |
| Analog çıkış sinyal aralığı                | 0 - 10 V   |
| Min. yük direnci gerilim çıkışı            | 2 kOhm   |
| Analog çıkışın doğruluğu $\pm$ % FS olarak | 1 %FS  |
| Çalışma basıncı                            | 0.6 MPa...0.8 MPa<br>6 bar...8 bar                     |
| Giriş basıncı 1                            | 0 MPa...1.3 MPa<br>0 bar...13 bar<br>0 psi...188.5 psi |

| Özellik   | Değer  |
|---|--|
| Patlama basıncı   | 4 MPa<br>40 bar<br>580 psi   |
| C değeri  | 2.1 l/sbar   |
| Standart nominal debi (DIN 1343'e göre normalleştirilmiş) | 490 l/dak  |
| Standart anma debisi 2-3                                  | 340 l/dak  |
| Sınır frekansı  | 125 Hz   |
| Açma anahtarlama süresi                                   | 8 ms   |
| Kapama anahtarlama süresi                                 | 8 ms   |
| Histerezis  | 0.3 %FS  |
| Sıcaklık katsayısı  | 0.02 %/K   |
| Nominal çalışma gerilimi DC                               | 24 V   |
| Çalışma gerilimi aralığı DC                               | 21.6 V...27.6 V  |
| Nominal akım  | 0.17 A   |
| Maks. akım tüketimi                                       | 525 mA   |
| Maks. elektrik güç tüketimi                               | 14.5 W   |
| Ruhsat  | RCM işareti<br>c UL us - Listelenmiş (OL)  |
| CE işareti (bkz. Uygunluk Beyanı)                         | AB EMC direktifine göre<br>AB RoHS direktifine göre  |
| UKCA işareti (bkz. Uygunluk Beyanı)                       | EMC için Birleşik Krallık düzenlemelerine göre<br>Birleşik Krallık RoHS düzenlemelerine göre                           |
| Sertifikayı düzenleyen kuruluş                            | UL E322346   |
| İşletim ortamı  | ISO 8573-1:2010 [7:4:4] uyarınca basınçlı hava<br>Soy gazlar   |
| İşletim / kontrol ortamı hakkında not                     | Yağlı işletim mümkün değil   |
| Osilasyon direnci   | FN 942017-4 ve EN 60068-2-6 uyarınca şiddet seviyesi 2 ile nakliye uygulama testi                                      |
| Şok direnci   | FN 942017-5 ve EN 60068-2-27'ye göre şiddet seviyesi 2 ile şok testi   |
| Korozyon direnci sınıfı KBK                               | 2 - orta derece korozyona maruziyet  |
| LABS uygunluğu  | VDMA24364-B1/B2-L  |
| Akışkan sıcaklığı   | 0 °C...50 °C   |
| Koruma türü   | IP65   |
| Kirlenme derecesi   | 2  |
| Ortam sıcaklığı   | 0 °C...50 °C   |
| Depolama sıcaklığı  | -20 °C...70 °C   |
| İklim sınıfı  | EN 60721'e göre 3K3  |
| Bağıl nem   | % 0 - 85<br>yoğuşmayan   |
| Nominal kullanım yüksekliği                               | < 3000 m NHN   |
| Ses gücü seviyesi   | 62.5 dB(A)   |
| 1 m mesafedeki ses seviyesi                               | 51.9 dB(A)   |
| Uygulama notu   | Ürün sadece endüstriyel amaçlar için uygundur. Yerleşim alanlarında parazit bastırmak için önlem alınması gerekebilir. |
| Ürün ağırlığı   | 370 g  |
| Tekrarlama hassasiyeti FS                                 | 0.3 %  |
| Elektrik bağlantısı 1, işlev                              | Gerçek değer çıkışı<br>Referans değeri girişi<br>Güç kaynağı   |
| Elektrik bağlantısı 1, bağlantı türü                      | Soket  |
| Elektrik bağlantısı 1, bağlantı teknolojisi               | M12x1, EN 61076-2-101'e göre A kodlu   |
| Elektrik bağlantısı 1, kutup/damar sayısı                 | 5  |
| Elektrik bağlantısı 1, sıkma torku                        | 1.5 Nm   |
| Montaj türü   | M4 vida için geçiş deliği ile<br>şapka raylı   |
| Pnömatik bağlantı 1                                       | G1/8   |

| Özellik                            | Değer                                |
|------------------------------------|--------------------------------------|
| Pnömatik bağlantı 2                | G1/8                                 |
| Pnömatik bağlantı 3                | G1/8                                 |
| Bağlantı elemanı maks. sıkma torku | 8.5 Nm                               |
| Gıdaya uygunluk                    | bkz. Gelişmiş yapı malzemesi bilgisi |
| Malzeme hakkında not               | RoHS uyumlu                          |
| Kapak malzemesi                    | PA takviyeli                         |
| Sızdırmazlık elemanları malzemesi  | HNBR<br>PTFE                         |
| Gövde malzemesi                    | PA takviyeli                         |