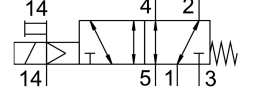
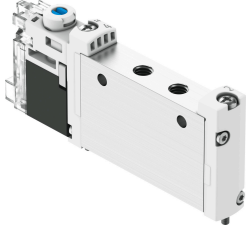


# Solenoid valf VUVG-L10-M52-MZT-M5-1H2L-F1A

Ürün numarası: 8164338

FESTO



## Veri sayfası

| Özellik                               | Değer                                   |
|---------------------------------------|---|
| Valf fonksiyonu                       | 5/2 tek bobinli                         |
| Çalıştırma türü                       | elektrikli                              |
| Valf boyutu                           | 10 mm                                   |
| Standart anma debisi                  | 190 l/min                               |
| Pnömatik çalışma bağlantısı           | M5                                      |
| Çalışma gerilimi                      | 24V DC                                  |
| Çalışma basıncı                       | -0.09 MPa...0.8 MPa<br>-0.9 Bar...8 Bar |
| Tasarım                               | Piston sürgüsü                          |
| Geri alma türü                        | mekanik yay                             |
| Ruhsat                                | RCM işareti<br>c UL us - Tanınan (OL)   |
| Sertifikayı düzenleyen kuruluş        | UL MH19482                              |
| Koruma türü                           | IP40                                    |
| Nominal genişlik                      | 2.2 mm                                  |
| Hava tahliye fonksiyonu               | kısılabilir                             |
| Sızdırmazlık prensibi                 | yumuşak                                 |
| Montaj konumu                         | herhangi bir                            |
| Manuel kumanda                        | kilitlemeli<br>basmalı<br>üzeri örtülü  |
| Kontrol türü                          | pilot kumandalı                         |
| Pilot hava beslemesi                  | harici                                  |
| Örtüşme                               | pozitif kapsama                         |
| Kontrol basıncı                       | 0.3 MPa...0.8 MPa<br>3 Bar...8 Bar      |
| Vakum uygunluğu                       | evet                                    |
| Kapama anahtarlama süresi             | 28 ms                                   |
| Açma anahtarlama süresi               | 9 ms                                    |
| Devreye girme süresi                  | 100%                                    |
| 0 sinyalinde maks. pozitif test pılsı | 700 µs                                  |
| 1 sinyalide maks. negatif test pılsı  | 900 µs                                  |
| Bobin karakteristik değerleri         | 24 V DC: 0,8 W                          |

| Özellik   | Değer  |
|---|--|
| İzin verilen gerilim dalgalanmaları             | +/- 10%  |
| İşletim ortamı                                  | ISO 8573-1:2010 [7:4:4] uyarınca basınçlı hava   |
| İşletim / kontrol ortamı hakkında not           | Yağlı işletim mümkün (diğer işletimde gerekli)   |
| Osilasyon direnci                               | FN 942017-4 ve EN 60068-2-6 uyarınca şiddet seviyesi 2 ile nakliye uygulama testi  |
| Ortam ve akışkan sıcaklığının sınırlandırılması | -5 - 50 °C<br>tutma akımı azaltımı olmadan   |
| Şok direnci                                     | FN 942017-5 ve EN 60068-2-27'ye göre şiddet seviyesi 2 ile şok testi   |
| Korozyon direnci sınıfı KBK                     | 0 - korozyona maruziyet yok  |
| LABS uygunluğu                                  | VDMA24364 Zone III   |
| Lityum-iyon bataryaların üretimi için uygunluk  | Kütle oranı olarak %1'ten fazla bakır, çinko veya nikel içeren metaller kullanılmaz. Çeliklerdeki nikel, akımsız nikel kaplı yüzeyler, baskılı devre kartları, teller, elektrik konnektörleri ve bobinler dahil değildir |
| Temiz oda sınıfı                                | ISO 14644-1 uyarınca Sınıf 5   |
| Depolama sıcaklığı                              | -20 °C...60 °C   |
| Akışkan sıcaklığı                               | -5 °C...50 °C  |
| Kontrol ortamı                                  | ISO 8573-1:2010 [7:4:4] uyarınca basınçlı hava   |
| Ortam sıcaklığı                                 | -5 °C...50 °C  |
| Ürün ağırlığı                                   | 44 Gram  |
| Elektrik bağlantısı                             | 2 kutuplu<br>Bağlantı şeması H, yatay bağlantı<br>Soket  |
| Montaj türü                                     | isteğe bağlı olarak:<br>Terminal şeridina<br>geçiş deliği ile  |
| Kontrol havası bağlantısı 12/14                 | M3   |
| Pnömatik bağlantı 1                             | M5   |
| Pnömatik bağlantı 2                             | M5   |
| Pnömatik bağlantı 3                             | M5   |
| Pnömatik bağlantı 4                             | M5   |
| Pnömatik bağlantı 5                             | M5   |
| Malzeme hakkında not                            | RoHS uyumlu  |
| Sızdırmazlık elemanları malzemesi               | HNBR<br>NBR  |
| Gövde malzemesi                                 | Dövme alüminyum alaşım   |
| Vida malzemesi                                  | Çelik, kaplamalı   |