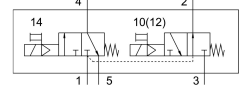
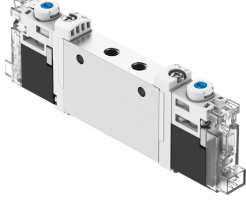


Selenoid valf VUVG-L10-T32H-MT-M5-1H2L-F1A

Ürün numarası: 8164326

FESTO



Veri sayfası

Özellik	Değer
Valf fonksiyonu	2x3/2 açık/kapalı tek bobinli
Çalıştırma türü	elektrikli
Valf boyutu	10 mm
Standart anma debisi	125 l/min
Pnömatik çalışma bağlantısı	M5
Çalışma gerilimi	24V DC
Çalışma basıncı	0.25 MPa...0.8 MPa 2.5 Bar...8 Bar
Tasarım	Piston sürgüsü
Geri alma türü	mekanik yay
Ruhsat	RCM işareti c UL us - Tanınan (OL)
Sertifikayı düzenleyen kuruluş	UL MH19482
Koruma türü	IP40
Nominal genişlik	1.8 mm
Hava tahliye fonksiyonu	kısılabilir
Sızdırmazlık prensibi	yumuşak
Montaj konumu	herhangi bir
Manuel kumanda	kilitlemeli basmalı üzeri örtülü
Kontrol türü	pilot kumandalı
Pilot hava beslemesi	dahili
Örtüşme	pozitif kapsama
Kontrol basıncı	0.2 MPa...0.8 MPa 2 Bar...8 Bar
Vakum uygunluğu	hayır
Kapama anahtarlama süresi	13 ms
Açma anahtarlama süresi	10 ms
Devreye girme süresi	100%
0 sinyalinde maks. pozitif test pılsı	700 µs
1 sinyalide maks. negatif test pılsı	900 µs
Bobin karakteristik değerleri	24 V DC: 0,8 W

Özellik	Değer
İzin verilen gerilim dalgalanmaları	+/- 10%
İşletim ortamı	ISO 8573-1:2010 [7:4:4] uyarınca basınçlı hava
İşletim / kontrol ortamı hakkında not	Yağlı işletim mümkün (diğer işletimde gerekli)
Osilasyon direnci	FN 942017-4 ve EN 60068-2-6 uyarınca şiddet seviyesi 2 ile nakliye uygulama testi
Ortam ve akışkan sıcaklığının sınırlandırılması	-5 - 50 °C tutma akımı azaltımı olmadan
Şok direnci	FN 942017-5 ve EN 60068-2-27'ye göre şiddet seviyesi 2 ile şok testi
Korozyon direnci sınıfı KBK	0 - korozyona maruziyet yok
LABS uygunluğu	VDMA24364 Zone III
Lityum-iyon bataryaların üretimi için uygunluk	Kütle oranı olarak %1'ten fazla bakır, çinko veya nikel içeren metaller kullanılmaz. Çeliklerdeki nikel, akımsız nikel kaplı yüzeyler, baskılı devre kartları, teller, elektrik konnektörleri ve bobinler dahil değildir
Temiz oda sınıfı	ISO 14644-1 uyarınca Sınıf 5
Depolama sıcaklığı	-20 °C...60 °C
Akışkan sıcaklığı	-5 °C...50 °C
Ortam sıcaklığı	-5 °C...50 °C
Ürün ağırlığı	54 Gram
Elektrik bağlantısı	2 kutuplu Bağlantı şeması H, yatay bağlantı Soket
Montaj türü	isteğe bağlı olarak: Terminal şeridina geçiş deliği ile
Pnömatik bağlantı 1	M5
Pnömatik bağlantı 2	M5
Pnömatik bağlantı 3	M5
Pnömatik bağlantı 4	M5
Pnömatik bağlantı 5	M5
Malzeme hakkında not	RoHS uyumlu
Sızdırmazlık elemanları malzemesi	HNBR NBR
Gövde malzemesi	Dövme alüminyum alaşım
Vida malzemesi	Çelik, kaplamalı