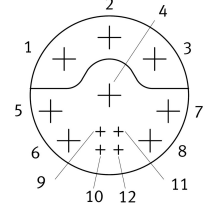
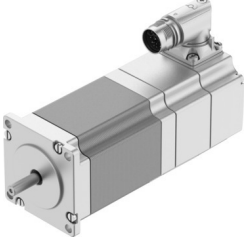


Step motor EMMT-ST-57-L-RSB

Ürün numarası: 8156183

FESTO



Veri sayfası

| Özellik | Değer |
|---|---|
| Ortam sıcaklığı | -15 °C...40 °C |
| Ortam sıcaklığına ilişkin not | -%2/°C değer kaybıyla 80°C'ye kadar |
| Maks. kurulum yüksekliği | 4000 m |
| Maks. kurulum yüksekliği hakkında not | 1.000 m'den itibaren sadece 100 m'de -1,0% değer kaybı ile |
| Depolama sıcaklığı | -20 °C...70 °C |
| Bağıl nem | % 0 - 90 |
| Karşılık geldiği norm | IEC 60034 |
| EN 60034-1'e göre termal sınıf | B |
| Maks. sargı sıcaklığı | 130 °C |
| EN 60034-1'e göre boyutlandırma sınıfı | S1 |
| EN 60034-7'ye göre motor tasarımı | IM B5 IM V1 IM V3 |
| Montaj konumu | herhangi bir |
| Koruma türü | IP40 |
| Koruma türüne ilişkin not | Radyal mil sızdırmazlık halkasız motor mili için IP40 IP65 için motor gövdesi dahil bağlantı teknolojisi |
| Arayüz kodu motor Out | 57A |
| Elektrik bağlantısı 1, bağlantı türü | Hibrit soket |
| Elektrik bağlantısı 1, bağlantı teknolojisi | M17x0,75 |
| Elektrik bağlantısı 1, kutup/damar sayısı | 12 |
| Malzeme hakkında not | RoHS uyumlu |
| Korozyon direnci sınıfı KBK | 0 - korozyona maruziyet yok |
| LABS uygunluğu | VDMA24364 Zone III |
| Osilasyon direnci | FN 942017-4 ve EN 60068-2-6 uyarınca şiddet seviyesi 2 ile nakliye uygulama testi |
| Şok direnci | FN 942017-5 ve EN 60068-2-27'ye göre şiddet seviyesi 2 ile şok testi |
| Ruhsat | RCM işareti c UL us - Tanınan (OL) |
| CE işareti (bkz. Uygunluk Beyanı) | AB EMC direktifine göre AB RoHS direktifine göre |

| Özellik | Değer |
|--|--|
| UKCA işareti (bkz. Uygunluk Beyanı) | EMC için Birleşik Krallık düzenlemelerine göre Birleşik Krallık RoHS düzenlemelerine göre |
| Sertifikayı düzenleyen kuruluş | UL E342973 |
| Nominal çalışma gerilimi DC | 48 V |
| Kutup çifti sayısı | 50 |
| Durdurma momenti motor | 1.86 Nm |
| Nominal tork | 1.64 Nm |
| Pik tork | 2.1 Nm |
| Nominal devir | 500 1/dak |
| Maks. devir | 1500 1/dak |
| Maks. mekanik devir | 8000 1/dak |
| Tam adımda adım açısı | 1.8 drc |
| Adım açısı toleransı | ±% 5 |
| Nominal güç motor | 86 W |
| Sürekli duruş akımı | 6.1 A |
| Motor nominal akımı | 5.2 A |
| Tepe akımı | 8 A |
| Motor sabiti | 0.32 Nm/A |
| Gerilim sabiti faz | 22.6 mVdak |
| Faz sargı direnci | 0.26 Ohm |
| Tek faz başına sargı endüktans fazı (zincirlenmemiş) | 0.95 mH |
| Sargı uzunlamasına endüktansı Ld (faz) | 1.75 mH |
| Sargı enine endüktansı Lq (faz) | 0.95 mH |
| Elektriksel zaman sabiti | 3.7 ms |
| Termal zaman sabiti | 30 dak |
| Isıl direnç | 1.3 K/W |
| Ölçüm flanşı | 200 x 200 x 15 mm, çelik |
| Toplam tahrik çıkış atalet momenti | 0.504 kgcm ² |
| Ürün ağırlığı | 1660 g |
| İzin verilen eksenel mil yükü | 15 N |
| İzin verilen radyal mil yükü | 75 N |
| Rotor konumu vericisi | Tek dönüşlü mutlak enkoder |
| Rotor konumu vericisi üretici adı | Festo iC-MHM |
| Rotor konumu vericisi arayüzü | BiSS-C |
| Rotor konumu vericisi ölçüm prensibi | Manyetik |
| Rotor konumu vericisi çalışma gerilimi DC | 5 V |
| Rotor konumu vericisi çalışma gerilimi aralığı DC | 4.75 V...5.25 V |
| Devir başına rotor konumu vericisi sinüs/kosinüs periyotları | 2 |
| Devir başına rotor konumu vericisi konum değerleri | 65536 |
| Rotor konumu vericisi çözünürlüğü | 16 bit |
| Rotor konumu vericisi açı ölçümü sistem hassasiyeti | -65 arcsec...65 arcsec |
| Fren tutma torku | 1.74 Nm |
| Çalışma gerilimi DC fren | 24 V |
| Fren akım tüketimi | 0.38 A |
| Fren güç tüketimi | 9 W |
| Fren bobin direnci | 63.8 Ohm |
| Fren bobin endüktansı | 107 mH |
| Fren ayırma süresi | 32 ms |
| Fren kapanma süresi | 97 ms |
| DC fren tepki gecikmesi | 11 ms |
| Maks. boşta çalışma devri fren | 8000 1/dak |
| Frenleme işlemi başına maks. sürtünme işi | 6000 j |
| Fren kütle atalet momenti | 0.024 kgcm ² |

| Özellik | Değer |
|--------------------------------------|---|
| Durdurma fren anahtarlama çevrimleri | 10 milyon boşta çalışma (sürtünme olmadan!) |
| MTTF, kısmi bileşen | 687 yıl, rotor enkoderi |