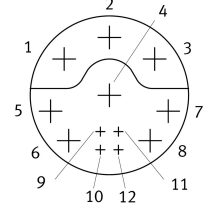
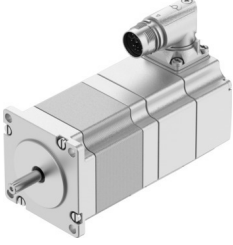


# Step motor EMMT-ST-57-M-RSB

Ürün numarası: 8156177

FESTO



## Veri sayfası

Özellik	Değer
Ortam sıcaklığı	-15 °C...40 °C
Ortam sıcaklığına ilişkin not	-%2/°C değer kaybıyla 80°C'ye kadar
Maks. kurulum yüksekliği	4000 m
Maks. kurulum yüksekliği hakkında not	1.000 m'den itibaren sadece 100 m'de -1,0% değer kaybı ile
Depolama sıcaklığı	-20 °C...70 °C
Bağıl nem	% 0 - 90
Karşılık geldiği norm	IEC 60034
EN 60034-1'e göre termal sınıf	B
Maks. sargı sıcaklığı	130 °C
EN 60034-1'e göre boyutlandırma sınıfı	S1
EN 60034-7'ye göre motor tasarımı	IM B5 IM V1 IM V3
Montaj konumu	herhangi bir
Koruma türü	IP40
Koruma türüne ilişkin not	Radyal mil sızdırmazlık halkasız motor mili için IP40 IP65 için motor gövdesi dahil bağlantı teknolojisi
Arayüz kodu motor Out	57A
Elektrik bağlantısı 1, bağlantı türü	Hibrit soket
Elektrik bağlantısı 1, bağlantı teknolojisi	M17x0,75
Elektrik bağlantısı 1, kutup/damar sayısı	12
Malzeme hakkında not	RoHS uyumlu
Korozyon direnci sınıfı KBK	0 - korozyona maruziyet yok
LABS uygunluğu	VDMA24364 Zone III
Osilasyon direnci	FN 942017-4 ve EN 60068-2-6 uyarınca şiddet seviyesi 2 ile nakliye uygulama testi
Şok direnci	FN 942017-5 ve EN 60068-2-27'ye göre şiddet seviyesi 2 ile şok testi
Ruhsat	RCM işareti c UL us - Tanınan (OL)
CE işareti (bkz. Uygunluk Beyanı)	AB EMC direktifine göre AB RoHS direktifine göre

Özellik	Değer
UKCA işareti (bkz. Uygunluk Beyanı)	EMC için Birleşik Krallık düzenlemelerine göre Birleşik Krallık RoHS düzenlemelerine göre
Sertifikayı düzenleyen kuruluş	UL E342973
Nominal çalışma gerilimi DC	48 V
Kutup çifti sayısı	50
Durdurma momenti motor	1.12 Nm
Nominal tork	0.83 Nm
Pik tork	1.1 Nm
Nominal devir	1000 1/dak
Maks. devir	2600 1/dak
Maks. mekanik devir	8000 1/dak
Tam adımda adım açısı	1.8 drc
Adım açısı toleransı	±% 5
Nominal güç motor	87 W
Sürekli duruş akımı	6.6 A
Motor nominal akımı	5.4 A
Tepe akımı	8 A
Motor sabiti	0.152 Nm/A
Gerilim sabiti faz	13.1 mVdak
Faz sargı direnci	0.17 Ohm
Tek faz başına sargı endüktans fazı (zincirlenmemiş)	0.5 mH
Sargı uzunlamasına endüktansı Ld (faz)	0.7 mH
Sargı enine endüktansı Lq (faz)	0.5 mH
Elektriksel zaman sabiti	2.9 ms
Termal zaman sabiti	27 dak
Isıl direnç	1.6 K/W
Ölçüm flanşı	200 x 200 x 15 mm, çelik
Toplam tahrik çıkış atalet momenti	0.324 kgcm <sup>2</sup>
Ürün ağırlığı	1300 g
İzin verilen eksenel mil yükü	15 N
İzin verilen radyal mil yükü	75 N
Rotor konumu vericisi	Tek dönüşlü mutlak enkoder
Rotor konumu vericisi üretici adı	Festo iC-MHM
Rotor konumu vericisi arayüzü	BiSS-C
Rotor konumu vericisi ölçüm prensibi	Manyetik
Rotor konumu vericisi çalışma gerilimi DC	5 V
Rotor konumu vericisi çalışma gerilimi aralığı DC	4.75 V...5.25 V
Devir başına rotor konumu vericisi sinüs/kosinüs periyotları	2
Devir başına rotor konumu vericisi konum değerleri	65536
Rotor konumu vericisi çözünürlüğü	16 bit
Rotor konumu vericisi açı ölçümü sistem hassasiyeti	-65 arcsec...65 arcsec
Fren tutma torku	1.74 Nm
Çalışma gerilimi DC fren	24 V
Fren akım tüketimi	0.38 A
Fren güç tüketimi	9 W
Fren bobin direnci	63.8 Ohm
Fren bobin endüktansı	107 mH
Fren ayırma süresi	32 ms
Fren kapanma süresi	97 ms
DC fren tepki gecikmesi	11 ms
Maks. boşta çalışma devri fren	8000 1/dak
Frenleme işlemi başına maks. sürtünme işi	6000 j
Fren kütle atalet momenti	0.024 kgcm <sup>2</sup>

<b>Özellik</b>	<b>Değer</b>
Durdurma fren anahtarlama çevrimleri	10 milyon boşta çalışma (sürtünme olmadan!)
MTTF, kısmi bileşen	687 yıl, rotor enkoderi