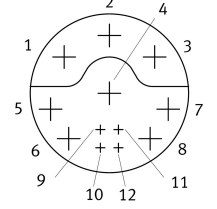
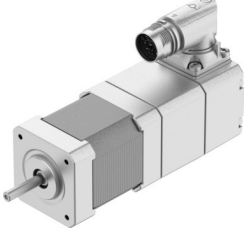


Step motor EMMT-ST-42-L-RB

Ürün numarası: 8156170

FESTO



Veri sayfası

Özellik	Değer
Ortam sıcaklığı	-15 °C...40 °C
Ortam sıcaklığına ilişkin not	-%2/°C değer kaybıyla 80°C'ye kadar
Maks. kurulum yüksekliği	4000 m
Maks. kurulum yüksekliği hakkında not	1.000 m'den itibaren sadece 100 m'de -1,0% değer kaybı ile
Depolama sıcaklığı	-20 °C...70 °C
Bağıl nem	% 0 - 90
Karşılık geldiği norm	IEC 60034
EN 60034-1'e göre termal sınıf	B
Maks. sargı sıcaklığı	130 °C
EN 60034-1'e göre boyutlandırma sınıfı	S1
EN 60034-7'ye göre motor tasarımı	IM B5 IM V1 IM V3
Montaj konumu	herhangi bir
Koruma türü	IP40
Koruma türüne ilişkin not	Radyal mil sızdırmazlık halkasız motor mili için IP40 IP65 için motor gövdesi dahil bağlantı teknolojisi
Arayüz kodu motor Out	42A
Elektrik bağlantısı 1, bağlantı türü	Hibrit soket
Elektrik bağlantısı 1, bağlantı teknolojisi	M17x0,75
Elektrik bağlantısı 1, kutup/damar sayısı	12
Malzeme hakkında not	RoHS uyumlu
Korozyon direnci sınıfı KBK	0 - korozyona maruziyet yok
LABS uygunluğu	VDMA24364 Zone III
Osilasyon direnci	FN 942017-4 ve EN 60068-2-6 uyarınca şiddet seviyesi 2 ile nakliye uygulama testi
Şok direnci	FN 942017-5 ve EN 60068-2-27'ye göre şiddet seviyesi 2 ile şok testi
Ruhsat	RCM işareti c UL us - Tanınan (OL)
CE işareti (bkz. Uygunluk Beyanı)	AB EMC direktifine göre AB RoHS direktifine göre

Özellik	Değer
UKCA işareti (bkz. Uygunluk Beyanı)	EMC için Birleşik Krallık düzenlemelerine göre Birleşik Krallık RoHS düzenlemelerine göre
Sertifikayı düzenleyen kuruluş	UL E342973
Nominal çalışma gerilimi DC	48 V
Kutup çifti sayısı	50
Durdurma momenti motor	0.63 Nm
Pik tork	0.63 Nm
Maks. devir	3200 1/dak
Maks. mekanik devir	9000 1/dak
Tam adımda adım açısı	1.8 drc
Adım açısı toleransı	±% 5
Sürekli duruş akımı	3.7 A
Motor nominal akımı	3.4 A
Tepe akımı	4 A
Motor sabiti	0.162 Nm/A
Gerilim sabiti faz	10.6 mVdak
Faz sargı direnci	0.6 Ohm
Tek faz başına sargı endüktansı fazı (zincirlenmemiş)	0.8 mH
Sargı uzunlamasına endüktansı Ld (faz)	1.45 mH
Sargı enine endüktansı Lq (faz)	0.8 mH
Elektriksel zaman sabiti	1.3 ms
Termal zaman sabiti	16 dak
Isıl direnç	2 K/W
Ölçüm flanşı	200 x 200 x 15 mm, çelik
Toplam tahrik çıkış atalet momenti	0.088 kgcm ²
Ürün ağırlığı	770 g
İzin verilen eksenel mil yükü	10 N
İzin verilen radyal mil yükü	28 N
Fren tutma torku	0.63 Nm
Çalışma gerilimi DC fren	24 V
Fren akım tüketimi	0.34 A
Fren güç tüketimi	8.2 W
Fren bobin direnci	70.9 Ohm
Fren bobin endüktansı	146 mH
Fren ayırma süresi	28 ms
Fren kapanma süresi	41 ms
DC fren tepki gecikmesi	8 ms
Maks. boşta çalışma devri fren	9000 1/dak
Frenleme işlemi başına maks. sürtünme işi	1500 j
Fren kütle atalet momenti	0.006 kgcm ²
Durdurma fren anahtarlama çevrimleri	10 milyon boşta çalıştırma (sürtünme olmadan!)