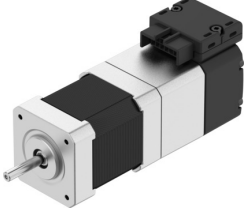


# Step motor EMMB-ST-57-L-SSB

Ürün numarası: 8156147

FESTO



## Veri sayfası

Özellik	Değer
Ortam sıcaklığı	-15 °C...40 °C
Ortam sıcaklığına ilişkin not	-%2/°C değer kaybıyla 80°C'ye kadar
Maks. kurulum yüksekliği	4000 m
Maks. kurulum yüksekliği hakkında not	1.000 m'den itibaren sadece 100 m'de -1,0% değer kaybı ile
Depolama sıcaklığı	-20 °C...70 °C
Bağıl nem	% 0 - 90
Karşılık geldiği norm	IEC 60034
EN 60034-1'e göre termal sınıf	B
Maks. sargı sıcaklığı	130 °C
EN 60034-1'e göre boyutlandırma sınıfı	S1
EN 60034-7'ye göre motor tasarımı	IM B5 IM V1 IM V3
Montaj konumu	herhangi bir
Koruma türü	IP20
Koruma türüne ilişkin not	Radyal mil sızdırmazlık halkasız motor mili için IP40
Arayüz kodu motor Out	57A
Elektrik bağlantısı 1, bağlantı türü	Hibrit soket
Elektrik bağlantısı 1, bağlantı teknolojisi	Bağlantı şeması L10
Elektrik bağlantısı 1, kutup/damar sayısı	14
Malzeme hakkında not	RoHS uyumlu
Korozyon direnci sınıfı KBK	0 - korozyona maruziyet yok
LABS uygunluğu	VDMA24364 Zone III
Osilasyon direnci	FN 942017-4 ve EN 60068-2-6 uyarınca şiddet seviyesi 2 ile nakliye uygulama testi
Şok direnci	FN 942017-5 ve EN 60068-2-27'ye göre şiddet seviyesi 2 ile şok testi
Ruhsat	RCM işareti
CE işareti (bkz. Uygunluk Beyanı)	AB EMC direktifine göre AB RoHS direktifine göre
UKCA işareti (bkz. Uygunluk Beyanı)	EMC için Birleşik Krallık düzenlemelerine göre Birleşik Krallık RoHS düzenlemelerine göre
Nominal çalışma gerilimi DC	48 V
Kutup çifti sayısı	50

Özellik	Değer
Durdurma momenti motor	1.8 Nm
Nominal tork	1.58 Nm
Pik tork	2.1 Nm
Nominal devir	500 1/dak
Maks. devir	1500 1/dak
Maks. mekanik devir	8000 1/dak
Tam adımda adım açısı	1.8 drc
Adım açısı toleransı	±% 5
Nominal güç motor	83 W
Sürekli duruş akımı	5.8 A
Motor nominal akımı	5 A
Tepe akımı	8 A
Motor sabiti	0.32 Nm/A
Gerilim sabiti faz	22.6 mVdak
Faz sargı direnci	0.26 Ohm
Tek faz başına sargı endüktansı fazı (zincirlenmemiş)	0.95 mH
Sargı uzunlamasına endüktansı Ld (faz)	1.75 mH
Sargı enine endüktansı Lq (faz)	0.95 mH
Elektriksel zaman sabiti	3.7 ms
Termal zaman sabiti	32 dak
Isıl direnç	1.5 K/W
Ölçüm flanşı	200 x 200 x 15 mm, çelik
Toplam tahrik çıkış atalet momenti	0.504 kgcm <sup>2</sup>
Ürün ağırlığı	1580 g
İzin verilen eksenel mil yükü	15 N
İzin verilen radyal mil yükü	75 N
Rotor konumu vericisi	Tek dönüşlü mutlak enkoder
Rotor konumu vericisi üretici adı	Festo iC-MHM
Rotor konumu vericisi arayüzü	BiSS-C
Rotor konumu vericisi ölçüm prensibi	Manyetik
Rotor konumu vericisi çalışma gerilimi DC	5 V
Rotor konumu vericisi çalışma gerilimi aralığı DC	4.75 V...5.25 V
Devir başına rotor konumu vericisi sinüs/kosinüs periyotları	2
Devir başına rotor konumu vericisi konum değerleri	65536
Rotor konumu vericisi çözünürlüğü	16 bit
Rotor konumu vericisi açı ölçümü sistem hassasiyeti	-65 arcsec...65 arcsec
Fren tutma torku	1.74 Nm
Çalışma gerilimi DC fren	24 V
Fren akım tüketimi	0.38 A
Fren güç tüketimi	9 W
Fren bobin direnci	63.8 Ohm
Fren bobin endüktansı	107 mH
Fren ayırma süresi	32 ms
Fren kapanma süresi	97 ms
DC fren tepki gecikmesi	11 ms
Maks. boşta çalışma devri fren	8000 1/dak
Frenleme işlemi başına maks. sürtünme işi	6000 j
Fren kütle atalet momenti	0.024 kgcm <sup>2</sup>
Durdurma fren anahtarlama çevrimleri	10 milyon boşta çalıştırma (sürtünme olmadan!)
MTTF, kısmi bileşen	687 yıl, rotor enkoderi