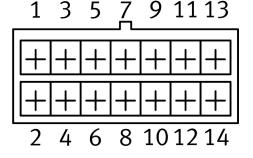
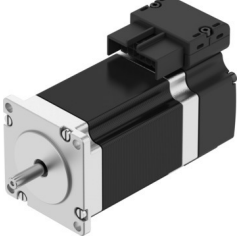


# Step motor EMMB-ST-57-L-SS

Ürün numarası: 8156144

FESTO



## Veri sayfası

| Özellik                                     | Değer  |
|---|--|
| Ortam sıcaklığı                             | -15 °C...40 °C   |
| Ortam sıcaklığına ilişkin not               | -%2/°C değer kaybıyla 80°C'ye kadar  |
| Maks. kurulum yüksekliği                    | 4000 m   |
| Maks. kurulum yüksekliği hakkında not       | 1.000 m'den itibaren sadece 100 m'de -1,0% değer kaybı ile                                   |
| Depolama sıcaklığı                          | -20 °C...70 °C   |
| Bağıl nem                                   | % 0 - 90   |
| Karşılık geldiği norm                       | IEC 60034  |
| EN 60034-1'e göre termal sınıf              | B  |
| Maks. sargı sıcaklığı                       | 130 °C   |
| EN 60034-1'e göre boyutlandırma sınıfı      | S1   |
| EN 60034-7'ye göre motor tasarımı           | IM B5<br>IM V1<br>IM V3  |
| Montaj konumu                               | herhangi bir   |
| Koruma türü                                 | IP20   |
| Koruma türüne ilişkin not                   | Radyal mil sızdırmazlık halkasız motor mili için IP40  |
| Arayüz kodu motor Out                       | 57A  |
| Elektrik bağlantısı 1, bağlantı türü        | Hibrit soket   |
| Elektrik bağlantısı 1, bağlantı teknolojisi | Bağlantı şeması L10  |
| Elektrik bağlantısı 1, kutup/damar sayısı   | 14   |
| Malzeme hakkında not                        | RoHS uyumlu  |
| Korozyon direnci sınıfı KBK                 | 0 - korozyona maruziyet yok  |
| LABS uygunluğu                              | VDMA24364 Zone III   |
| Osilasyon direnci                           | FN 942017-4 ve EN 60068-2-6 uyarınca şiddet seviyesi 2 ile nakliye uygulama testi            |
| Şok direnci                                 | FN 942017-5 ve EN 60068-2-27'ye göre şiddet seviyesi 2 ile şok testi                         |
| Ruhsat                                      | RCM işareti  |
| CE işareti (bkz. Uygunluk Beyanı)           | AB EMC direktifine göre<br>AB RoHS direktifine göre  |
| UKCA işareti (bkz. Uygunluk Beyanı)         | EMC için Birleşik Krallık düzenlemelerine göre<br>Birleşik Krallık RoHS düzenlemelerine göre |
| Nominal çalışma gerilimi DC                 | 48 V   |
| Kutup çifti sayısı                          | 50   |

| Özellik  | Değer                      |
|--|----------------------------|
| Durdurma momenti motor                                       | 1.8 Nm                     |
| Nominal tork   | 1.58 Nm                    |
| Pik tork   | 2.1 Nm                     |
| Nominal devir  | 500 1/dak                  |
| Maks. devir  | 1500 1/dak                 |
| Maks. mekanik devir  | 8000 1/dak                 |
| Tam adımda adım açısı  | 1.8 drc                    |
| Adım açısı toleransı   | ±% 5                       |
| Nominal güç motor  | 83 W                       |
| Sürekli duruş akımı  | 5.8 A                      |
| Motor nominal akımı  | 5 A                        |
| Tepe akımı   | 8 A                        |
| Motor sabiti   | 0.32 Nm/A                  |
| Gerilim sabiti faz   | 22.6 mVdak                 |
| Faz sargı direnci  | 0.26 Ohm                   |
| Tek faz başına sargı endüktans fazı (zincirlenmemiş)         | 0.95 mH                    |
| Sargı uzunlamasına endüktansı Ld (faz)                       | 1.75 mH                    |
| Sargı enine endüktansı Lq (faz)                              | 0.95 mH                    |
| Elektriksel zaman sabiti                                     | 3.7 ms                     |
| Termal zaman sabiti  | 32 dak                     |
| Isıl direnç  | 1.5 K/W                    |
| Ölçüm flanşı   | 200 x 200 x 15 mm, çelik   |
| Toplam tahrik çıkış atalet momenti                           | 0.48 kgcm <sup>2</sup>     |
| Ürün ağırlığı  | 1170 g                     |
| İzin verilen eksenel mil yükü                                | 15 N                       |
| İzin verilen radyal mil yükü                                 | 75 N                       |
| Rotor konumu vericisi  | Tek dönüşlü mutlak enkoder |
| Rotor konumu vericisi üretici adı                            | Festo iC-MHM               |
| Rotor konumu vericisi arayüzü                                | BiSS-C                     |
| Rotor konumu vericisi ölçüm prensibi                         | Manyetik                   |
| Rotor konumu vericisi çalışma gerilimi DC                    | 5 V                        |
| Rotor konumu vericisi çalışma gerilimi aralığı DC            | 4.75 V...5.25 V            |
| Devir başına rotor konumu vericisi sinüs/kosinüs periyotları | 2                          |
| Devir başına rotor konumu vericisi konum değerleri           | 65536                      |
| Rotor konumu vericisi çözünürlüğü                            | 16 bit                     |
| Rotor konumu vericisi açı ölçümü sistem hassasiyeti          | -65 arcsec...65 arcsec     |
| MTTF, kısmi bileşen  | 687 yıl, rotor enkoderi    |