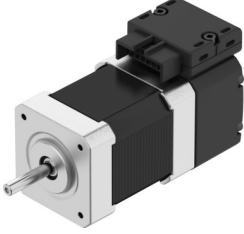


Step motor EMMB-ST-42-L-SM

Ürün numarası: 8156133

FESTO



Veri sayfası

| Özellik | Değer |
|---|--|
| Ortam sıcaklığı | -15 °C...40 °C |
| Ortam sıcaklığına ilişkin not | -%2/°C değer kaybıyla 80°C'ye kadar |
| Maks. kurulum yüksekliği | 4000 m |
| Maks. kurulum yüksekliği hakkında not | 1.000 m'den itibaren sadece 100 m'de -1,0% değer kaybı ile |
| Depolama sıcaklığı | -20 °C...70 °C |
| Bağıl nem | % 0 - 90 |
| Karşılık geldiği norm | IEC 60034 |
| EN 60034-1'e göre termal sınıf | B |
| Maks. sargı sıcaklığı | 130 °C |
| EN 60034-1'e göre boyutlandırma sınıfı | S1 |
| Sıcaklık denetimi | BiSS-C üzerinden motor sıcaklığını ölçün |
| EN 60034-7'ye göre motor tasarımı | IM B5 IM V1 IM V3 |
| Montaj konumu | herhangi bir |
| Koruma türü | IP20 |
| Koruma türüne ilişkin not | Radyal mil sızdırmazlık halkasız motor mili için IP40 |
| Arayüz kodu motor Out | 42A |
| Elektrik bağlantısı 1, bağlantı türü | Hibrit soket |
| Elektrik bağlantısı 1, bağlantı teknolojisi | Bağlantı şeması L5 |
| Elektrik bağlantısı 1, kutup/damar sayısı | 14 |
| Malzeme hakkında not | RoHS uyumlu |
| Korozyon direnci sınıfı KBK | 0 - korozyona maruziyet yok |
| LABS uygunluğu | VDMA24364 Zone III |
| Osilasyon direnci | FN 942017-4 ve EN 60068-2-6 uyarınca şiddet seviyesi 2 ile nakliye uygulama testi |
| Şok direnci | FN 942017-5 ve EN 60068-2-27'ye göre şiddet seviyesi 2 ile şok testi |
| Ruhsat | RCM işareti |
| CE işareti (bkz. Uygunluk Beyanı) | AB EMC direktifine göre AB RoHS direktifine göre |
| UKCA işareti (bkz. Uygunluk Beyanı) | EMC için Birleşik Krallık düzenlemelerine göre Birleşik Krallık RoHS düzenlemelerine göre |
| Nominal çalışma gerilimi DC | 48 V |

| Özellik | Değer |
|--|-----------------------------|
| Kutup çifti sayısı | 50 |
| Durdurma momenti motor | 0.63 Nm |
| Nominal tork | 0.47 Nm |
| Pik tork | 0.63 Nm |
| Nominal devir | 1000 1/dak |
| Maks. devir | 3200 1/dak |
| Maks. mekanik devir | 9000 1/dak |
| Tam adımda adım açısı | 1.8 drc |
| Adım açısı toleransı | ±% 5 |
| Nominal güç motor | 49 W |
| Sürekli duruş akımı | 3.7 A |
| Motor nominal akımı | 2.9 A |
| Tepe akımı | 4 A |
| Motor sabiti | 0.162 Nm/A |
| Gerilim sabiti faz | 10.6 mVdak |
| Faz sargı direnci | 0.6 Ohm |
| Tek faz başına sargı endüktans fazı (zincirlenmemiş) | 0.8 mH |
| Sargı uzunlamasına endüktansı Ld (faz) | 1.45 mH |
| Sargı enine endüktansı Lq (faz) | 0.8 mH |
| Elektriksel zaman sabiti | 1.3 ms |
| Termal zaman sabiti | 16 dak |
| Isıl direnç | 2.4 K/W |
| Ölçüm flanşı | 200 x 200 x 15 mm, çelik |
| Toplam tahrik çıkış atalet momenti | 0.084 kgcm ² |
| Ürün ağırlığı | 490 g |
| İzin verilen eksenel mil yükü | 10 N |
| İzin verilen radyal mil yükü | 28 N |
| Rotor konumu vericisi | Çok dönüşlü mutlak enkoder |
| Rotor konumu vericisi üretici adı | KCD-BC33B-1617-JP4F-GRQ-009 |
| Rotor konum vericisi mutlak algılanabilir devirler | 16384 |
| Rotor konumu vericisi arayüzü | BiSS-C |
| Rotor konumu vericisi ölçüm prensibi | Manyetik |
| Rotor konumu vericisi çalışma gerilimi DC | 5 V |
| Rotor konumu vericisi çalışma gerilimi aralığı DC | 4.5 V...5.5 V |
| Devir başına rotor konumu vericisi sinüs/kosinüs periyotları | 2 |
| Devir başına rotor konumu vericisi konum değerleri | 131072 |
| Rotor konumu vericisi çözünürlüğü | 17 bit |
| Rotor konumu vericisi açı ölçümü sistem hassasiyeti | -310 arcsec...310 arcsec |
| MTTF, kısmi bileşen | 20 yıl, rotor enkoderi |