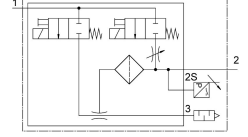
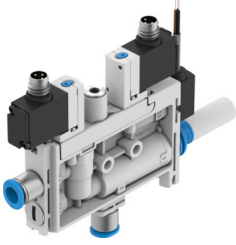


Vakum jeneratörü

OVEL-10-H-15-PQ-VQ6-UA-C-A-V1V-R8

Ürün numarası: 8152245

FESTO



Veri sayfası

Özellik	Değer
Laval nozulun nominal genişliği	0.95 mm
Izgara ölçüsü	15 mm
Susturucu yapı şekli	Açık
Montaj konumu	herhangi bir
Ejektör karakteristiği	yüksek vakum Standart
Filtre hassasiyeti	40 µm
Manuel kumanda	basmalı
Entegre işlev	Elektrikli üfleme fonksiyonu Kısma valfi Basınç transmitteri Elektrikli açma/kapama valfi Filtre Susturucu açık
Tasarım	T şekli
Valf fonksiyonu	kapalı
Ölçüm metodu	Piezodirençli basınç sensörü
Maks. emiş debisi için çalışma basıncı	0.4 MPa 4 bar 58 psi
Çalışma basıncı	0.2 MPa...0.7 MPa 2 bar...7 bar 29 psi...101.5 psi
Maks. vakum için çalışma basıncı	0.38 MPa 3.8 bar 55.1 psi
Maks. vakum	92 %
Nominal çalışma basıncı	0.4 MPa 4 bar 58 psi
Atmosfere karşı maks. emiş debisi	21 l/dak
Üfleme fonksiyonu nominal çalışma basıncında hava verme süresi	1 sn
Analog çıkış	0 - 10 V
Çalışma gerilimi aralığı DC	21.6 V...26.4 V
Devreye girme süresi	100%

Özellik	Değer
Bobin karakteristik değerleri	24 V DC: 1,28 W
Ruhsat	c UL us - Listelenmiş (OL)
KC işareti	KC-EMC
CE işareti (bkz. Uygunluk Beyanı)	AB EMC direktifine göre
UKCA işareti (bkz. Uygunluk Beyanı)	EMC için Birleşik Krallık düzenlemelerine göre
İşletim ortamı	ISO 8573-1:2010 [7:4:4] uyarınca basınçlı hava
İşletim / kontrol ortamı hakkında not	Yağlı işletim mümkün değil
Korozyon direnci sınıfı KBK	2 - orta derece korozyona maruziyet
LABS uygunluğu	VDMA24364-B1/B2-L
Akışkan sıcaklığı	0 °C...50 °C
Nominal çalışma basıncında ses basınç seviyesi	68 dB(A)
Koruma türü	IP40
Ortam sıcaklığı	0 °C...50 °C
Ürün ağırlığı	98 g
Çalışma gerilimi aralığı DC sensör	18 V...30 V
Basınç ölçüm aralığı	-0.1 MPa...0 MPa -1 bar...0 bar -14.5 psi...0 psi
Giriş elektrik bağlantısı, işlev	Üfleme fonksiyonu Vakum üretimi
Giriş elektrik bağlantısı, bağlantı türü	2x Soket
Elektrik bağlantısı giriş, bağlantı teknolojisi	M8x1, EN 61076-2-104'e göre A kodlu
Elektrik bağlantısı giriş, kutup/damar sayısı	2
Elektrik bağlantısı giriş, montaj türü	Geçmeli kilit
Elektrik bağlantısı çıkış, işlev	Sensör
Elektrik bağlantısı çıkış, bağlantı türü	Kablo
Elektrik bağlantısı çıkış, bağlantı teknolojisi	açık uç
Elektrik bağlantısı çıkış, kutup/damar sayısı	3
Kablo özelliği	Enerji zincirleri için uygun
Kablo çapı	2.9 mm
Kablo çapı toleransı	± 0,1 mm
Kablo uzunluğu	2.5 m
İletkenin nominal kesiti	0.14 mm ²
Montaj türü	geçiş deliği ile
Pnömatik bağlantı 1	dış çapı Ø 6 mm olan hortum için
Pnömatik bağlantı 3	Susturucu açık
Vakum portu	dış çapı Ø 6 mm olan hortum için
Kablo kılıfının rengi	gri
Bağlantı dişi malzemesi	POM
Malzeme hakkında not	RoHS uyumlu
Sızdırmazlık elemanları malzemesi	NBR
Alıcı nozul malzemesi	POM
Filtre malzemesi	POM
Gövde malzemesi	PA takviyeli
Kablo kılıfı malzemesi	PVC
Ayar vidası malzemesi	Çelik
Susturucu malzemesi	PA takviyeli PE
Vida malzemesi	Çelik
Jet nozulu malzemesi	Dövme alüminyum alaşım