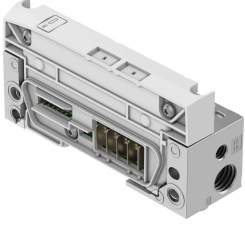


# Pnömatik arayüz VMPA-AP-EPL-G

Ürün numarası: 8137156

FESTO



## Veri sayfası

Özellik	Değer
Genişlik	34.1 mm
Uzunluk	107.3 mm
Osilasyon direnci	FN 942017-4 ve EN 60068-2-6 uyarınca şiddet seviyesi 2 ile nakliye uygulama testi
Osilasyon direncine ilişkin not	Duvar montajına SG2
Şok direnci	FN 942017-5 ve EN 60068-2-27'ye göre şiddet seviyesi 2 ile şok testi
Şok direncine ilişkin not	Duvar montajına SG2
Valf terminalleri arayüzü	Tip 32, MPA-FB-AP-VI
Ters polarite koruması	evet
Ters polarite koruması hakkında not	Kendi kendini koruma
Montaj konumu	İstendiği gibi, montaj rayı üzerinde: yatay
LED yoluyla diyagnoz	Modül başına diagnostik
Dahili iletişim yoluyla diyagnoz	İletişim hatası Elektronik/sensörlerde aşırı gerilim Elektronik/sensörlerde düşük gerilim
Entegre işlev	Düz susturucu kanallı egzoz havası
Pilot hava beslemesi	dahili
Modül kodu (hex/dec)	0x3052/12370d
Dahili çevrim süresi	1 ms
Ölçüler G x U x Y	34,1 mm x 107,3 mm x 55,1 mm
Koruma (kısa devre)	ek emniyet sigortası
Nominal çalışma geriliminde öz akım tüketimi, elektronik / sensörler	tipik olarak 35 mA
Çalışma gerilimine ilişkin not	SELV/PELV güç kaynakları gerekli Gerilim düşüşüne dikkat edin
Nominal çalışma gerilimi DC elektronik/sensörler	24 V
Nominal çalışma gerilimi DC yük	24 V
Elektrik kesintisinde ara belleğe alma	10 ms
Elektronik/sensör sistemi ve yük/valfler besleme gerilimleri arasındaki elektriksel izolasyon	evet
Kirlenme derecesi	2
İzin verilen gerilim dalgalanmaları elektronik/sensörler	±% 25
İzin verilen gerilim dalgalanmaları, yükü	±% 25

Özellik	Değer
Korozyon direnci sınıfı KBK	1 - korozyona düşük maruziyet
LABS uygunluğu	VDMA24364-B2-L
Depolama sıcaklığı	-20 °C...70 °C
Bağıl nem	% 5 - 95 yoğuşmayan
Koruma türü	IP65 IP67
Koruma türüne ilişkin not	monte edilmiş durumda
Koruma sınıfı	III
Aşırı gerilim kategorisi	II
Ortam sıcaklığı	-20 °C...50 °C
Ortam sıcaklığına ilişkin not	IEC 61131-2:2017 uyarınca ortam sıcaklığı düşüşünü gözlemleyin
Nominal kullanım yüksekliği	≤ 2000 m SL (> 79,5 kPa)
Maks. kurulum yüksekliği	3500 m
Maks. kurulum yüksekliği hakkında not	> 2000 m ASL (< 79,5 kPa) IEC 61131-2:2017 uyarınca ortam sıcaklığı düşüşünü gözlemleyin
Ürün ağırlığı	207 Gram
Elektrik kontrolü	AP arayüzü
İletişim arayüzü, protokol	AP
Montaj türü	M4 vida için geçiş deliği ile
Kontrol havası bağlantısı 12/14	M7
Pnömatik bağlantı 1	G1/4
Malzeme hakkında not	RoHS uyumlu
Kapak malzemesi	PBT takviyeli
Sızdırmazlık elemanları malzemesi	PU köpük
Gövde malzemesi	Alüminyum pres döküm
Vida malzemesi	Çelik, galvanize