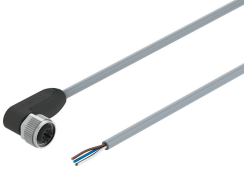


Bağlantı kablosu NEBA-M12W5-U-2.5-N-LE4

Ürün numarası: 8078248

FESTO



Veri sayfası

Özellik	Değer
Karşılık geldiği norm	EN 61076-2-101 EN 61984
Ruhsat	c UL us - Listelenmiş (OL)
Amacına uygun kullanım	Bağlantı kablosu, saha cihazlarını (sensörler, aktüatörler) kontrolörlere bağlar.
Sertifikayı düzenleyen kuruluş	UL E253748
Kablo tanımı	levha tutucusuz
Bağlantı frekansı	100
Ürün ağırlığı	73 Gram
Uygulama notu	IEC 61010-1 ve 61010-2-202'ye göre, özellikle Festo'nun elektrikle çalışan valfleri için gereklilikleri karşılar. Festo'nun elektrikle çalışan valflerinin beslenmesi için yalnızca maksimum 4 A akıma ve yüksüz gerilimde maks. 30 V DC'ye sahip enerji sınırlamalı devrelere izin verilir.
Elektrik bağlantısı 1, işlev	Saha cihazı tarafı
Elektrik bağlantısı 1, tasarım	yuvarlak
Elektrik bağlantısı 1, bağlantı türü	Soket
Elektrik bağlantısı 1, kablo çıkışı	açılı
Elektrik bağlantısı 1, bağlantı teknolojisi	M12x1, EN 61076-2-101'e göre A kodlu
Elektrik bağlantısı 1, kutup/damar sayısı	5
Elektrik bağlantısı 1, dolu kutuplar/damarlar	4
Elektrik bağlantısı 1, montaj türü	Altıgen SW13 ve uzunlamasına tırtıklı vida kilidi
Elektrik bağlantısı 1, pin bağlantısı	Pim 1 = BN Pim 2 = WH Pim 3 = BU Pim 4 = BK
Elektrik bağlantısı 1, gösterge	Yok
Elektrik bağlantısı 2, işlev	Kontrol tarafı
Elektrik bağlantısı 2, bağlantı türü	Kablo
Elektrik bağlantısı 2, bağlantı teknolojisi	açık uç
Elektrik bağlantısı 2, kutup/damar sayısı	4
Elektrik bağlantısı 2, dolu kutuplar/damarlar	4

Özellik	Değer
Elektrik bağlantısı 2, pin bağlantısı	Pim 1 = BN Pim 2 = WH Pim 3 = BU Pim 4 = BK
Elektrik bağlantısı 2, gösterge	Yok
Çalışma gerilimi aralığı DC	0 V...250 V
Çalışma gerilimi aralığı DC hakkında not	UL uygulamalarında 0 - 30 V
Çalışma gerilimi aralığı AC	0 V...250 V
Çalışma gerilimi aralığı AC hakkında not	UL uygulamalarında 0 - 30 V
40 °C'de akım yükü kapasitesi	4 A
Aşırı gerilim direnci	2.5 kV
Kablo uzunluğu	2.5 m
Kablo özelliği	Enerji zincirleri için uygun/robotlar için uygun Aşınmaya dayanıklı Düşük yapışma özelliği Alev geciktirici ve kendi kendine sönen
Test koşulları hat	Talep üzerine test koşulları Burulma mukavemeti: > 300 000 devir, ±270°/0,1 m Eğilme yorulma mukavemeti: >50000 devir, bükülme yarıçapı 5 mm Enerji zinciri: > 5 milyon döngü, bükülme yarıçapı 28 mm
Hat test koşulları hakkında not	23 °C'de test edildi
Bükülme yarıçapı, sabit kablo döşeme	14 mm
Bükülme yarıçapı, esnek kablo döşeme	46 mm
Kablo çapı	4,5 mm
Kablo yapısı	4 x 0,25 mm ²
İletkenin nominal kesiti	0.25 000013
Damar uçları	soyulmuş kör kesim
Koruma türü	IP65 IP68 IP69K
Koruma türüne ilişkin not	monte edilmiş durumda
Özellikler	UV ışınlarına dayanıklı Hidrolyze dayanıklı soğutma yağı maddelerine dayanıklı mikroplara karşı dayanıklı yağa dayanıklı Ozona dayanıklı
Dış mekanda kullanım	IEC 60654-1 uyarınca doğrudan dış ortam iklimine maruz kalma sınıfı D2 olan yerler
Ortam sıcaklığı	-40 °C...85 °C
Ortam sıcaklığına ilişkin not	UL uygulamalarında -40 - 50 °C Değer kaybını gözlemleyin
Esnek kablo döşemede ortam sıcaklığı	-20 °C...85 °C
Esnek kablo döşemede ortam sıcaklığı hakkında not	UL uygulamalarında -20 - 50 °C
Depolama sıcaklığı	-25 °C...55 °C
Depolama sıcaklığı ile ilgili not	Ambalaj içinde kısa süreli nakliye için -40... 85 °C
Bağıl nem	40 °C'de maksimum %93
Nominal kullanım yüksekliği	≤ 2000 m NHN
Aşırı gerilim kategorisi	II
CE işareti (bkz. Uygunluk Beyanı)	AB düşük gerilim yönergesine göre AB RoHS direktifine göre
UKCA işareti (bkz. Uygunluk Beyanı)	Birleşik Krallık RoHS düzenlemelerine göre elektrikli ekipman için Birleşik Krallık düzenlemelerine göre
LABS uygunluğu	VDMA24364-B2-L
Lityum-iyon bataryaların üretimi için uygunluk	Kütle oranı olarak %1'ten fazla bakır, çinko veya nikel içeren metaller kullanılmaz. Çeliklerdeki nikel, akımsız nikel kaplı yüzeyler, baskılı devre kartları, teller, elektrik konnektörleri ve bobinler dahil değildir
Temiz oda sınıfı	ISO 14644-1 uyarınca Sınıf 4

Özellik	Değer
Malzeme hakkında not	CFC içermez RoHS uyumlu Kadmiyum içermez halojensiz fosforik asit ester içermez
Kirlenme derecesi	3
Korozyon direnci sınıfı KBK	1 - korozyona düşük maruziyet
Kablo kılıfı malzemesi	TPE-U(PUR)
Kablo kılıfının rengi	gri
Gövde malzemesi	TPE-U(PUR)
Gövde rengi	siyah
Vidalı kilitleme malzemesi	Döküm çinko, nikel kaplı
Sızdırmazlık elemanları malzemesi	FPM
Fiş kontakları malzemesi	Altın kaplı bakır alaşımı
Yalıtım kılıfı malzemesi	PP