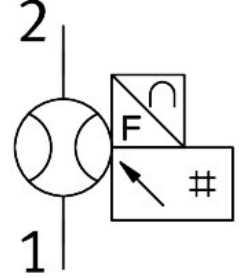
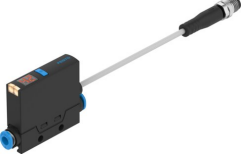


Debi sensörü

SFAE-5U-Q4-PNLK-PNVB-0.3M8

Ürün numarası: 8058516

FESTO



Veri sayfası

Özellik	Değer
Ruhsat	RCM işareti
CE işareti (bkz. Uygunluk Beyanı)	AB EMC direktifine göre AB RoHS direktifine göre
UKCA işareti (bkz. Uygunluk Beyanı)	EMC için Birleşik Krallık düzenlemelerine göre Birleşik Krallık RoHS düzenlemelerine göre
Malzeme hakkında not	RoHS uyumlu
Akış yönü	tek yönlü
Akış ölçüm aralığı başlangıç değeri	0 l/dak
Akış ölçüm aralığı bitiş değeri	5 l/dak
Çalışma basıncı	-0.09 MPa...1 MPa -0.9 bar...10 bar -13.05 psi...145 psi
Aşırı yük basıncı	1.6 MPa 16 bar 232 psi
İşletim ortamı	ISO 8573-1:2010 [7:4:4] uyarınca basınçlı hava Azot
İşletim / kontrol ortamı hakkında not	Ester yağı < 0,1 mg/m ³ , ISO 8573-1:2010'a göre [:-:2]
Akışkan sıcaklığı	0 °C...50 °C
Ortam sıcaklığı	0 °C...50 °C
Nominal sıcaklık	23 °C
Çözünürlük ADC	12 bit
Akış değeri doğruluk	± (5% o.m.v. + 2% FS)
Sıfır nokta tekrarlama hassasiyeti ± %FS	0.5 %FS
Tekrarlama hassasiyeti aralık ±% FS	1 %FS
Anahtarlama çıkışı	2 x PNP veya 2 x NPN değiştirilebilir
Anahtarlama fonksiyonu	Pencere karşılaştırıcı Eşik değeri karşılaştırıcı
Anahtarlama elemanı işlevi	Değiştirilebilir normalde kapalı kontakt/normalde açık kontakt
Açma süresi	10 ms

Özellik	Değer
Kapanma zamanı	10 ms
Maks. çıkış akımı	100 mA
Analog çıkış	0 - 10 V 1 - 5 V
Akış karakteristik eğrisi başlangıç değeri	0 l/dak
Akış karakteristik eğrisi bitiş değeri	5 l/dak
Çıkış karakteristik eğrisi başlangıç değeri	0 V
Çıkış karakteristiği nihai değer	10 V
Yükselme zamanı	10 ms
Min. yük direnci gerilim çıkışı	10 kOhm
Gösterge aralığı başlangıç değeri	0 %FS
Gösterge aralığı bitiş değeri	99 %FS
Kısa devre dayanımı	evet
Aşırı yük dayanımı	mevcut
Protokol	IO-Link
IO-Link, revizyon kimliği	V1.1
IO-Link, cihaz profili	Aygıt yazılımı güncellemesi Fonksiyon belirleyici Fonksiyon ürün URI Fonksiyon Miktar tespiti Tanımlama ve diagnostik Smart Sensor - SSP 4.1.1
IO-Link, aktarım hızı	COM3
IO-Link, SIO modu desteği	Evet
IO-Link, bağlantı noktası tipi	Sınıf A
IO-Link, çıkış proses verileri uzunluğu	0 bit
IO-Link, giriş proses verileri uzunluğu	32 bit
IO-Link, proses verileri içeriği IN	Akış ölçüm değeri 16 bit MDC Akış denetimi 2 bit SSC Hacim darbesi 1 bit SSC
IO-Link, servis verileri içeriği giriş	Cihaz sıcaklığı 16 bit Hacim ölçüm değeri 32 bit Sıvının orta sıcaklığı 16 bit
IO-Link, minimum çevrim süresi	0.7 ms
IO-Link, veri belleği gerekli	0.5 kB
Çalışma gerilimi aralığı DC	22 V...26 V
Ters polarite koruması	tüm elektrik bağlantıları için
Elektrik bağlantısı 1, bağlantı türü	Soketli kablo
Elektrik bağlantısı 1, bağlantı teknolojisi	M8x1, EN 61076-2-104'e göre A kodlu
Elektrik bağlantısı 1, kutup/damar sayısı	4
Elektrik bağlantısı 1, montaj türü	Vida kilidi dönebilen
Elektrik bağlantısı 1, uyumlu montaj tipi	Dönen/dönmeyen vida kilidiyle uyumlu
Vidalı kilitleme malzemesi	Pirinç, nikel kaplı
Kablo uzunluğu	0.3 m
Maks. kablo uzunluğu	IO-Link işletiminde 20 m 30 m
Montaj türü	Hat kurulumu geçiş deliği ile aksesuarlarla
Montaj konumu	herhangi bir
Pnömatik bağlantı	dış çapı Ø 4 mm olan soket bağlantısı için
Pnömatik bağlantı, çıkış yönü	düz
Ürün ağırlığı	23 g
Gövde malzemesi	PA takviyeli

Özellik	Değer
Ortamla temas eden malzemeler	Epoksi Pirinç, nikel kaplı NBR PA takviyeli PI yüksek alaşımlı paslanmaz çelik
Gösterge türü	LED gösterge 2 haneli
Koruma türü	IP40
Korozyon direnci sınıfı KBK	2 - orta derece korozyona maruziyet
LABS uygunluğu	VDMA24364-B1/B2-L
Temiz oda uygunluğu, aşağıdakilere göre ölçülür ISO 14644-14	ISO 14644-1 uyarınca Sınıf 4