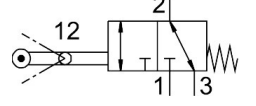


Döner kol kumandalı valf VMEF-VLT-M32-M-N14

Ürün numarası: 8048988

FESTO



Veri sayfası

Özellik	Değer
Valf fonksiyonu	3/2 tek bobinli
Çalıştırma türü	mekanik
Yapı genişliği	20 mm
Standart nominal debi (DIN 1343'e göre normalleştirilmiş)	870 l/dak
Pnömatik çalışma bağlantısı	1/4 NPT
Çalışma basıncı	-0.095 MPa...1 MPa -0.95 bar...10 bar
Tasarım	Döner tahrik Plaka yuvası
Gerі alma türü	mekanik yay
Nominal genişlik	6 mm
Sızdırmazlık prensibi	yumuşak
Montaj konumu	herhangi bir
Kontrol türü	doğrudan
Akış yönü	tersine çevrilebilir
Örtüşme	Sıfır kapsama
Yandan çalıştırıldığında maks. çalışma hızı	1 m/sn
Maks. anahtarlama frekansı	2.5 Hz
Kam açısı	45 drc
İşletim ortamı	ISO 8573-1:2010 [7:::] uyarınca basınçlı hava
İşletim / kontrol ortamı hakkında not	Yağlı işletim mümkün (diğer işletimde gerekli)
Korozyon direnci sınıfı KBK	1 - korozyona düşük maruziyet
LABS uygunluğu	VDMA24364-B1/B2-L
Akışkan sıcaklığı	-10 °C...60 °C
Ortam sıcaklığı	-10 °C...60 °C
Ortam sıcaklığına ilişkin not	Isının aşınma üzerine etkisi
Çalıştırma torku	1.2 Nm
Ürün ağırlığı	178 g
Montaj türü	geçiş deliği ile
Pnömatik bağlantı 1	1/4 NPT
Pnömatik bağlantı 2	1/4 NPT
Pnömatik bağlantı 3	1/4 NPT

Özellik	Değer
Malzeme hakkında not	RoHS uyumlu
Kapak malzemesi	PA takviyeli
Sızdırmazlık elemanları malzemesi	NBR
Gövde malzemesi	Dövme alüminyum alaşım, anodize