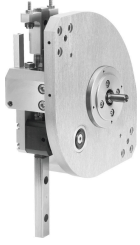


# Handling modülü HSW-16-AS

Ürün numarası: 540238

FESTO



## Veri sayfası

Özellik	Değer
Çalışma stroku	20 mm...35 mm
Boyut	16
90° dönüş açısında maks. doğrusal strok	175/175 mm
Z strok	80 mm...100 mm
Sönümleme	Tamponlar aracılığıyla gürültü azaltımı
Montaj konumu	herhangi bir
Tasarım	Tahrik mili Lineer kılavuz ve pivot rulman zorunlu hareket dizisi
Konum algılama	yaklaşım sensörü için
Tekrarlama hassasiyeti son konumlar	+/-0,02 mm
LABS uygunluğu	VDMA24364-B2-L
Ortam sıcaklığı	0 °C...60 °C
Tahrik milinde maks. tahrik torku	2.5 Nm
Tahrik milinde maks. eksenel kuvvet	30 N
Maks. moment Mx	2.5 Nm
Maks. moment My	2.5 Nm
Maks. moment Mz	2.5 Nm
Maks. taşıma kapasitesi	1.5 kg
Tahrik milindeki maks. radyal kuvvet	75 N
Y yönünde maksimum proses kuvveti	50 N
Ürün ağırlığı	4900 Gram
Montaj türü	geçiş deliği ve merkezleme parçası ile
Stoper malzemesi	yüksek alaşimli çelik
Yay basınç parçası malzemesi	yüksek alaşimli çelik
Taban plakası malzemesi	Dövme alüminyum alaşım eloksallı
Tutma braketi malzemesi	Dövme alüminyum alaşım eloksallı
Çapraz kılavuz malzemesi	Su verilmiş ve temperlenmiş çelik
Döner kol malzemesi	Sertleştirilmiş çelik parlak

<b>Özellik</b>	<b>Değer</b>
Kılavuz yarı malzemesi	Sertleştirilmiş çelik sertleştirilmiş
Sensör rayı malzemesi	Dövme alüminyum alaşım eloksallı
Köprü malzemesi	Dövme alüminyum alaşım eloksallı
Ayar vidası malzemesi	yüksek alaşımlı çelik