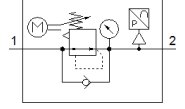
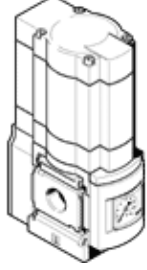


Elektrikli basınç regülasyon valfi MS6N-LRE-1/4-D7-PI

Ürün numarası: 536533

FESTO

Direkt kontrol edilen regülatörler, 12 bar'a kadar çalışma basıncı.
İmalattan kalkan tip. 2023'a kadar mevcut. Alternatif ürünler için
destek portaline bakın.



Bilgi sayfası

Özellik	Değer
Büyükklük	6
Seri	MS
Montaj pozisyonu	istenildiği gibi Tercihen dikey
Tasarım yapısı	Elektriksel olarak ayarlanabilir basınç regülasyon valfi
Kısa devre korumalı	bütün elektriksel bağlantılar için
Ayar fonksiyonu	Çıkış basıncı sabit Ön basınç dengeleyicili Sekonder egzostlu
Basınç göstergesi	Manometreli
Mpa işletim basıncı	0,08 ... 2 MPa
Çalışma basıncı	0,8 ... 20 bar
Basınç ayar aralığı	0,5 ... 12 bar
Max. Basınç histeresis değeri	0,25 bar
Standart nominal debi	2.700 l/min
Analog çıkış	4 - 20 mA
25 °C'de kontrol süresi	Maks. 90 s
Girişlerin versiyonu	IEC 61131-2 'ye göre Galvaniz izolasyon yok
Nominal çalışma gerilimi DC	24 V
Nominal çalışma gerilimindeki akım tüketimi	Maks. 1 A
Akım tüketimi	24 V DC'de maks. 3,5 A
Kontrol süresi/ aralık oranı	1:3
Müsaade edilir gerilim salınımı	+/- 10 %
CE işareti (bkz. uygunluk beyanı)	EMC için EU yönetmeliğine uygun
Kullanım havası	ISO8573-1:2010'a uygun basınçlı hava [7:4:4] Asal gazlar
Çalışma ve pilot ortam hakkında açıklama	Yağlamalı operasyon mümkün (diğer işlemler için gerekli)
Korozyona karşı dayanıklılık sınıfı KBK	2 - Ortalama paslanma
PWIS uygunluğu	VDMA24364-B2-L
Depolama sıcaklığı	-10 ... 50 °C
Gıdalar için güvenli	Tamamlayıcı malzeme bilgilerine bakın
Kullanım havası sıcaklığı	0 ... 50 °C
Koruma sınıfı	IP65
Çevre sıcaklığı	0 ... 50 °C
Ürün ağırlığı	1.280 g
Analog çıkışlar, 25° C'de mutlak hassasiyet	± 3%
Kablo arabirimi	Giriş: M12x1 fiş, 5-pin Çıkış: M8x1-Erkek soket, 3-kutuplu
Bağlantı şekli	Hat döşeme Aksesuarlı Seçenekler:

Özellik	Değer
Pnömatik bağlantı 1	1/4 NPT
Pnömatik bağlantı 2	1/4 NPT
Malzeme, sızdırmazlık elemanları	NBR
Malzeme, muhafaza	Alüminyum pres döküm
Malzeme, membran	NBR