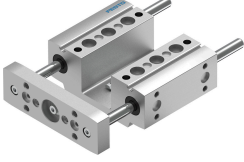


# Yataklama ünitesi EAGF-P1-KF-16-

Ürün numarası: 3192939

FESTO



## Veri sayfası

Özellik	Değer
Boyut	16
Strok	1 mm...200 mm
Ters çevirme boşluğu	0 µm
Montaj konumu	herhangi bir
Kılavuz	Bilyalı rulman yatağı
Tasarım	Kılavuz
Maks. ivmelenme	25 m/s <sup>2</sup>
Maks. hız	1 m/s
Korozyon direnci sınıfı KBK	0 - korozyona maruziyet yok
LABS uygunluğu	VDMA24364-B2-L
Koruma türü	IP40
Ortam sıcaklığı	0 °C...50 °C
Maks. kuvvet F <sub>y</sub>	160 N
Maks. kuvvet F <sub>y</sub> statik	355 N
Maks. kuvvet F <sub>z</sub>	160 N
Maks. kuvvet F <sub>z</sub> statik	355 N
Maks. moment M <sub>x</sub>	6 Nm
Maks. moment M <sub>x</sub> statik	13 Nm
Maks. moment M <sub>y</sub>	4 Nm
Maks. moment M <sub>y</sub> statik	9 Nm
Maks. moment M <sub>z</sub>	4 Nm
Maks. moment M <sub>z</sub> statik	9 Nm
Yer değiştirme kuvveti	3.2 N
0 mm strokta hareketli kütle	160 Gram
0 mm strokta temel ağırlık	600 Gram
10 mm strok başına ek ağırlık	8 Gram
10 mm strok başına hareketli kütle ek yük	8 Gram
0 mm strokta hareketli kütle için ağırlık merkezi	29 mm
10 mm strok başına hareketli kütle için ağırlık merkezi için ek payı	4.5 mm
Montaj türü	dişi diş ile
Malzeme hakkında not	RoHS uyumlu

<b>Özellik</b>	<b>Değer</b>
Kılavuz elemanı malzemesi	Su verilmiş ve temperlenmiş çelik sert krom kaplama
Gövde malzemesi	Dövme alüminyum alaşım eloksallı
Boyunduruk plakası malzemesi	Dövme alüminyum alaşım eloksallı