

Solenoid bobinli valf

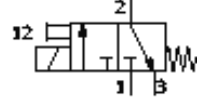
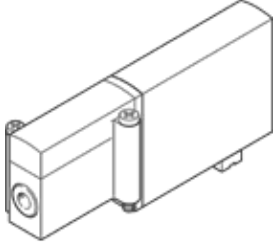
MHA2-M5H-3/2G-2-PI

Ürün numarası: 197427

FESTO

Anschlussplattenventil für Einzel- und Batteriemontage,
schnellschaltend, mit Steckeranschluss unten (Plug-In).

Eski model: 2007 yılına kadar elde edilebilir



Bilgi sayfası

Özellik	Değer
Valf fonksiyonu	3/2 geschlossen monostabil
Tetikleme şekli	elektriksel
Baubreite	10 mm
Standart nominal debi	100 l/min
Pneumatischer Arbeitsanschluss	Bağlantı pleyti
Betriebsspannung	12V DC
Çalışma basıncı	-0,9 ... 8 bar
Tasarım yapısı	Basıncı tahliye edilmiş poppet valfi
Geriye dönme şekli	mekanik yay
Koruma sınıfı	IP40
Müsaade edilebilirlik	c UL us - Recognized (OL)
Nominal genişlik	2 mm
Valf dilimi genişliği	14 mm
Egzost hava fonksiyonu	kısılabilir
Sızdırmazlık prensibi	yumuşak
Montaj konumu	istenildiği gibi
Yardımcı el kumanda	tastend
Kumanda şekli	direkt
Akış yönü	reversibel mit Einschränkungen
Maksimum anahtarlama frekansı	130 Hz
Kapama süresi	7 ms
Açma süresi	7 ms
Anahtarlama zamanı	100%
Karakteristik bobin değerleri	12V DC: 2,88W
Müsaade edilir gerilim salınımları	+/- 10 %
Kullanım havası	40 µm filtrelenmiş yağsız hava 40 µm filtrelenmiş hava, yağlı hava
Korozyona karşı dayanıklılık sınıfı KBK	2
Kullanım havası sıcaklığı	-5 ... 40 °C
Çevre sıcaklığı	-5 ... 40 °C
Ürün ağırlığı	50 g
Bağlantı şekli	Bağlantı pleyti üzerine
Pnömatik bağlantı 1	Bağlantı pleyti
Pnömatik bağlantı 2	Bağlantı pleyti
Pnömatik bağlantı 3	Bağlantı pleyti
Malzeme hakkında not	Kupfer- und PTFE-frei
Sızdırmazlık elemanları için malzeme bilgisi	HNBR NBR
Gövde için malzeme bilgisi	Çinko pres döküm kaplı
Vida için malzeme bilgisi	Çelik Galvaniz kaplı