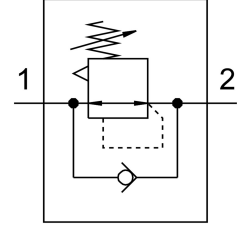


# Regülatör LRS-1/4-D-O-I-MINI

Ürün numarası: 194613

FESTO



## Veri sayfası

| Özellik                               | Değer   |
|---------------------------------------|---|
| Boyut                                 | Mini  |
| Seri                                  | D   |
| Çalıştırma emniyeti                   | Entegre kilitli döner düğme   |
| Montaj konumu                         | herhangi bir  |
| Tasarım                               | doğrudan kumandalı diyaframli regülatör   |
| Regülatör işlevi                      | Sabit çıkış basıncı<br>ön basınç kompanzasyonu ile<br>ikincil hava tahliyesi ile<br>ters akım davranışı ile |
| Basınç göstergesi                     | G1/8 hazırlandı   |
| Çalışma basıncı                       | 1 Bar...16 Bar  |
| Basınç kontrol aralığı                | 0.5 Bar...12 Bar  |
| Maks. basınç histerezi                | 0.2 Bar   |
| Standart anma debisi                  | 1500 l/min  |
| İşletim ortamı                        | ISO 8573-1:2010 [7:4:4] uyarınca basınçlı hava<br>Soy gazlar  |
| İşletim / kontrol ortamı hakkında not | Yağlı işletim mümkün (diğer işletimde gerekli)  |
| LABS uygunluğu                        | VDMA24364-B1/B2-L   |
| Çıkışta hava saflığı sınıfı           | ISO 8573-1:2010 [7:4:4] uyarınca basınçlı hava<br>Soy gazlar  |
| Akışkan sıcaklığı                     | -10 °C...60 °C  |
| Ortam sıcaklığı                       | -10 °C...60 °C  |
| Ürün ağırlığı                         | 450 Gram  |
| Montaj türü                           | Ön panel montajı<br>Hat kurulumu<br>aksesuarlarla   |
| Pnömatik bağlantı 1                   | G1/4  |
| Pnömatik bağlantı 2                   | G1/4  |
| Malzeme hakkında not                  | RoHS uyumlu   |
| Bağlantı plakası malzemesi            | Çinko pres döküm  |
| Sızdırmazlık elemanları malzemesi     | NBR   |
| Gövde malzemesi                       | Çinko pres döküm  |

