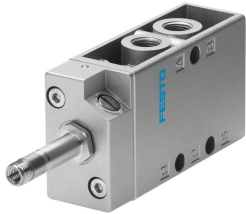


# โซลินอยด์วาล์ว MFH-5-1/8

หมายเลขชิ้นส่วน: 9982

FESTO



## แผ่นข้อมูล

ลักษณะเฉพาะ	มูลค่า
ฟังก์ชันวาล์ว	5/2 โมโนสเตเบิล
ประเภทการดำเนินการ	ไฟฟ้า
ความกว้าง	26 mm
อัตราการไหลปกติ	500 l/min
การเชื่อมต่อการทำงานด้วยลม	G1/8
แรงดันใช้งาน	ทางขดลวดแม่เหล็กต้องสั่งซื้อแยกต่างหาก 0.18 MPa...0.8 MPa 1.8 bar...8 bar
โครงสร้างเชิงโครงสร้าง	ที่นั่งจาน
รีเซ็ตประเภท	สปริงกล
อนุญาต	c UL เร - ได้รับการยอมรับ (OL)
ระดับการป้องกัน	IP65
ความกว้างปกติ	5 mm
ขวาง	27 mm
ฟังก์ชันการระบายอากาศ	คันเร่งได้
หลักการปิดผนึก	อ่อน
ตำแหน่งการติดตั้ง	ตามต้องการ
แมนนวลเทส	Detenting
ประเภทการกระตุ้น	นำร่อง
ทิศทางการไหล	กลับไม่ได้
ไม่ทับซ้อนกัน	ไม่
เปลี่ยนเวลาปิด	36 ms
สลับเวลาเปิด	8 ms
พัลส์ทดสอบบวกสูงสุดด้วยสัญญาณ 0	2200 µs
ซีพจรทดสอบเชิงลบสูงสุดพร้อมสัญญาณ 1 ตัว	3700 µs
ลักษณะขดลวด	ดูโซลินอยด์เพื่อสั่งซื้อแยกต่างหาก
สื่อปฏิบัติการ	ระบบอัดอากาศตามมาตรฐาน ISO 8573-1:2010 [7:4:4]
หมายเหตุเกี่ยวกับสื่อปฏิบัติการ/ควบคุม	สามารถทาน้ำมันได้ (จำเป็นสำหรับการทำงานต่อไป)
ระดับความต้านทานการกัดกร่อน KBK	1 - ความเค้นต่อการกัดกร่อนต่ำ
การปฏิบัติตามข้อกำหนดของห้องปฏิบัติการ	VDMA24364-B1/B2-L
อุณหภูมิในการจัดเก็บ	-20 °C...60 °C
อุณหภูมิปานกลาง	-10 °C...60 °C

ลักษณะเฉพาะ	มูลค่า
อุณหภูมิโดยรอบ	-5 °C...40 °C
น้ำหนักผลิตภัณฑ์	270 g
การเชื่อมต่อ ไฟฟ้า	ผ่านขดลวด F ต้องสั่งซื้อแยกต่างหาก
ประเภทของรัด	ทางเลือก: บนแถบข้อต่อ มีรูทะลุ
การเชื่อมต่อควบคุมอากาศออก 82	M5
ขอดอลม 1	G1/8
ขอดอลม 2	G1/8
ขอดอลม 3	G1/8
ขอดอลม 4	G1/8
ขอดอลม 5	G1/8
วัสดุหมายเหตุ	เป็นไปตามข้อกำหนด RoHS
ซีลวัสดุ	NBR TPE-U (PU)
วัสดุที่อยู่อาศัย	อลูมิเนียมหล่อ