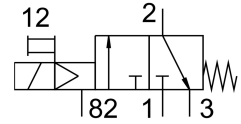
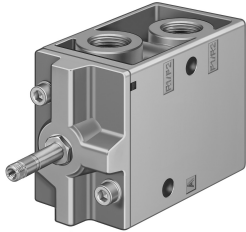


โซลินอยด์วาล์ว MFH-3-1/2

หมายเลขชิ้นส่วน: 9857

FESTO



แผ่นข้อมูล

ลักษณะเฉพาะ	มูลค่า
ฟังก์ชันวาล์ว	3/2, แบบปิด, คอยดเดี่ยว
ประเภทการดำเนินการ	ไฟฟ้า
ความกว้าง	52 mm
อัตราการไหลปกติ	3700 l/min
การเชื่อมต่อการทำงานด้วยลม	G1/2
แรงดันใช้งาน	ทางขดลวดแม่เหล็กต้องสั่งซื้อแยกต่างหาก 0.15 MPa...0.8 MPa 1.5 bar...8 bar
โครงสร้างเชิงโครงสร้าง	ที่นั่งจาน
รีเซ็ตประเภท	สปริงกล
อนุญาต	c UL เร - ได้รับการยอมรับ (OL)
ระดับการป้องกัน	IP65
ความกว้างปกติ	14 mm
ขวาง	69 mm
ฟังก์ชันการระบายอากาศ	คั้นแรงได้
หลักการปิดผนึก	อ่อน
ตำแหน่งการติดตั้ง	ตามต้องการ
แมนนวลเทส	Detenting
ประเภทการกระตุ้น	นำร่อง
ทิศทางการไหล	กลับไม่ได้
ทับซ้อนกัน	ความคุ้มครองเชิงลบ
ค่าช	0.3
เปลี่ยนเวลาปิด	90 ms
สลับเวลาเปิด	18 ms
พัลส์ทดสอบบวกสูงสุดด้วยสัญญาณ 0	2200 μ s
ชีพจรทดสอบเชิงลบสูงสุดพร้อมสัญญาณ 1 ตัว	3700 μ s
ลักษณะขดลวด	ดูโซลินอยด์เพื่อสั่งซื้อแยกต่างหาก
สื่อปฏิบัติการ	ระบบอัดอากาศตามมาตรฐาน ISO 8573-1:2010 [7:4:4]
หมายเหตุเกี่ยวกับสื่อปฏิบัติการ/ควบคุม	สามารถทาน้ำมันได้ (จำเป็นสำหรับการทำงานต่อไป)
ระดับความต้านทานการกัดกร่อน KBK	1 - ความเค้นต่อการกัดกร่อนต่ำ
การปฏิบัติตามข้อกำหนดของห้องปฏิบัติการ	VDMA24364-B1/B2-L
อุณหภูมิในการจัดเก็บ	-20 °C...60 °C

ลักษณะเฉพาะ	มูลค่า
อุณหภูมิปานกลาง	-10 °C...60 °C
อุณหภูมิโดยรอบ	-5 °C...40 °C
น้ำหนักผลิตภัณฑ์	1100 g
การเชื่อมต่อไฟฟ้า	ผ่านขดลวด F ต้องสั่งซื้อแยกต่างหาก
ประเภทของรัด	ทางเลือก: บนแถบข้อต่อ มีรูทะลุ
การเชื่อมต่อควบคุมอากาศออก 82	M5
ขดลอม 1	G1/2
ขดลอม 2	G1/2
ขดลอม 3	G1/2
วัสดุหมายเหตุ	เป็นไปตามข้อกำหนด RoHS
ซีลวัสดุ	NBR
วัสดุที่อยู่อาศัย	อลูมิเนียมหล่อ