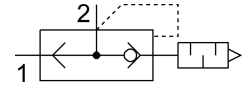


วาล์วไอเสียตัว SEU-3/8-NPT

หมายเลขชิ้นส่วน: 9800

FESTO



แผ่นข้อมูล

ลักษณะเฉพาะ	มูลค่า
ฟังก์ชันวาล์ว	การระบายลมออกอย่างรวดเร็ว
การเลือกฟังก์ชันเพิ่มเติม	พร้อมตัวเก็บเสียง
ขอตอลม 1	3/8 NPT
ขอตอลม 2	3/8 NPT
ประเภทของรัด	ขันสกรูได้
อัตราการไหลปกติ 0.6->0.5 MPa (6->5 bar, 87->72.5 psi)	2280 l/min
ช่องระบายอากาศมาตรฐาน 0.6->0 MPa (6->0 บาร์, 87->0 psi)	4680 l/min
มาตรฐานอัตราการไหลความดัน 0.6->0.5 MPa (6->5 bar, 87->72.5 psi)	2880 l/min
แรงดันใช้งาน	0.2 bar...10 bar
อุณหภูมิโดยรอบ	-20 °C...75 °C
สื่อปฏิบัติการ	ระบบอัดอากาศตามมาตรฐาน ISO 8573-1:2010 [7:-:-]
ความกว้างปกติ	11 mm
หมายเหตุเกี่ยวกับสื่อปฏิบัติการ/ควบคุม	สามารถทานน้ำมันได้ (จำเป็นสำหรับการทำงานต่อไป)
การปฏิบัติตามข้อกำหนดของห้องปฏิบัติการ	VDMA24364-B1/B2-L
อุณหภูมิปานกลาง	-20 °C...75 °C
ระดับความดันเสียง	83 dB(A)
วัสดุหมายเหตุ	เป็นไปตามข้อกำหนด RoHS