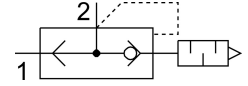


วาล์วไอเสียตัวน SEU-1/4-NPT

หมายเลขชิ้นส่วน: 9799

FESTO



แผ่นข้อมูล

ลักษณะเฉพาะ	มูลค่า
ฟังก์ชันวาล์ว	การระบายลมออกอย่างรวดเร็ว
การเลือกฟังก์ชันเพิ่มเติม	พร้อมตัวเก็บเสียง
ขอตอลม 1	1/4 NPT
ขอตอลม 2	1/4 NPT
ประเภทของรัด	ขันสกรูได้
อัตราการไหลปกติ 0.6-0.5 MPa (6-5 bar, 87-72.5 psi)	1100 l/min
ช่องระบายอากาศมาตรฐาน 0.6-0 MPa (6-0 บาร์, 87-0 psi)	2300 l/min
มาตรฐานอัตราการไหลความดัน 0.6-0.5 MPa (6-5 bar, 87-72.5 psi)	960 l/min
แรงดันใช้งาน	0.5 bar...10 bar
อุณหภูมิโดยรอบ	-20 °C...75 °C
สื่อปฏิบัติการ	ระบบอัดอากาศตามมาตรฐาน ISO 8573-1:2010 [7:-:-]
ความกว้างปกติ	7 mm
หมายเหตุเกี่ยวกับสื่อปฏิบัติการ/ควบคุม	สามารถทานน้ำมันได้ (จำเป็นสำหรับการทำงานต่อไป)
การปฏิบัติตามข้อกำหนดของห้องปฏิบัติการ	VDMA24364-B1/B2-L
อุณหภูมิปานกลาง	-20 °C...75 °C
ระดับความดันเสียง	85 dB(A)
วัสดุหมายเหตุ	เป็นไปตามข้อกำหนด RoHS