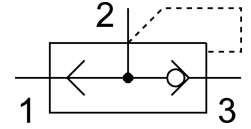


# วาล์วไอเสียตัวน SE-1/2-B

หมายเลขชิ้นส่วน: 9688

FESTO



## แผ่นข้อมูล

ลักษณะเฉพาะ	มูลค่า
ฟังก์ชันวาล์ว	การระบายลมออกอย่างรวดเร็ว
ขอตอลม 1	G1/2
ขอตอลม 2	G1/2
ประเภทของรัด	ขันสกรูได้
อัตราการไหลปกติ 0.6-0.5 MPa (6-5 bar, 87-72.5 psi)	6480 l/min
มาตรฐานอัตราการไหลความดัน 0.6-0.5 MPa (6-5 bar, 87-72.5 psi)	4560 l/min
แรงดันใช้งาน	0.3 bar...10 bar
อุณหภูมิโดยรอบ	-20 °C...75 °C
วัสดุที่อยู่อาศัย	อลูมิเนียมหล่อ
สื่อปฏิบัติการ	ระบบอัดอากาศตามมาตรฐาน ISO 8573-1:2010 [7:-:-]
ความกว้างปรกติ	15 mm
ตำแหน่งการติดตั้ง	ตามต้องการ
หมายเหตุเกี่ยวกับสื่อปฏิบัติการ/ควบคุม	สามารถทาน้ำมันได้ (จำเป็นสำหรับการทำงานต่อไป)
การปฏิบัติตามข้อกำหนดของห้องปฏิบัติการ	VDMA24364-B1/B2-L
อุณหภูมิปานกลาง	-20 °C...75 °C
น้ำหนักผลิตภัณฑ์	200 g
ขอตอลม 3	G1/2
ซีลวัสดุ	NBR