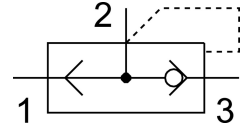


วาล์วไอเสียตัวน SE-1/8-B

หมายเลขชิ้นส่วน: 9685

FESTO



แผ่นข้อมูล

ลักษณะเฉพาะ	มูลค่า
ฟังก์ชันวาล์ว	การระบายลมออกอย่างรวดเร็ว
การเลือกฟังก์ชันเพิ่มเติม	พร้อมตัวเก็บเสียง
ขอตอลม 1	G1/8
ขอตอลม 2	G1/8
ประเภทของรัด	ขันสกรูได้
อัตราการไหลปกติ 0.6-0.5 MPa (6-5 bar, 87-72.5 psi)	660 l/min
มาตรฐานอัตราการไหลความดัน 0.6-0.5 MPa (6-5 bar, 87-72.5 psi)	300 l/min
แรงดันใช้งาน	0.5 bar...10 bar
อุณหภูมิโดยรอบ	-20 °C...75 °C
วัสดุที่อยู่อาศัย	สังกะสีหล่อ
สื่อปฏิบัติการ	ระบบอัดอากาศตามมาตรฐาน ISO 8573-1:2010 [7:4:4]
ความกว้างปรกติ	5 mm
ตำแหน่งการติดตั้ง	ตามต้องการ
หมายเหตุเกี่ยวกับสื่อปฏิบัติการ/ควบคุม	สามารถทาน้ำมันได้ (จำเป็นสำหรับการทำงานต่อไป)
การปฏิบัติตามข้อกำหนดของห้องปฏิบัติการ	VDMA24364-B1/B2-L
อุณหภูมิปานกลาง	-20 °C...75 °C
ระดับความดันเสียง	100 dB(A)
น้ำหนักผลิตภัณฑ์	75 g
ขอตอลม 3	G1/8
ซีลวัสดุ	NBR