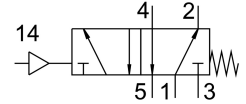


# pneumatic valve VL-5-1/2

หมายเลขชิ้นส่วน: 9445

FESTO



## แผ่นข้อมูล

ลักษณะเฉพาะ	มูลค่า
ฟังก์ชันวาลว	5/2 โมโนสเตเบิล
ประเภทการดำเนินการ	นิวเมติก
ความกว้าง	52 mm
อัตราการไหลปกติ	3700 l/min
การเชื่อมต่อการทำงานด้วยลม	G1/2
แรงดันใช้งาน	0 MPa...1 MPa 0 bar...10 bar
โครงสร้างเชิงสร้างสรรค์	ที่นั่งจาน
รีเซตประเภท	สปริงกล
ความกว้างปรกติ	14 mm
ขวาง	69 mm
ฟังก์ชันการระบายอากาศ	คันเร่งได้
หลักการปิดผนึก	อ่อน
ตำแหน่งการติดตั้ง	ตามต้องการ
แมนนวลเทส	ไม่มี
ประเภทการกระตุ้น	โดยตรง
ควบคุมการจ่ายอากาศ	ภายนอก
ทิศทางการไหล	กลับไม่ได้
ทับซ้อนกัน	ความคุ้มครองเชิงลบ
ปลอดภัยความดัน	0.12 MPa...1 MPa 1.2 bar...10 bar
ค่าช	0.32
ค่า C	17.65 l/sbar
เปลี่ยนเวลาปิด	27 ms
สลับเวลาเปิด	3 ms
สื่อปฏิบัติการ	ระบบอัดอากาศตามมาตรฐาน ISO 8573-1:2010 [7:4:4]
หมายเหตุเกี่ยวกับสื่อปฏิบัติการ/ควบคุม	สามารถทาน้ำมันได้ (จำเป็นสำหรับการทำงานต่อไป)
ระดับความต้านทานการกัดกร่อน KBK	1 - ความเค้นต่อการกัดกร่อนต่ำ
การปฏิบัติตามข้อกำหนดของห้องปฏิบัติการ	VDMA24364-B1/B2-L
อุณหภูมิในการจัดเก็บ	-20 °C...60 °C
อุณหภูมิปานกลาง	-10 °C...60 °C
สื่อควบคุม	ระบบอัดอากาศตามมาตรฐาน ISO 8573-1:2010 [7:4:4]

ลักษณะเฉพาะ	มูลค่า
อุณหภูมิโดยรอบ	-10 °C...60 °C
น้ำหนักผลิตภัณฑ์	1070 g
ประเภทของรัด	ทางเลือก: บนแถบข้อต่อ มีรูทะลุ
ช่องเชื่อมต่ออากาศ 14	G1/4
ขอดอลม 1	G1/2
ขอดอลม 2	G1/2
ขอดอลม 3	G1/2
ขอดอลม 4	G1/2
ขอดอลม 5	G1/2
วัสดุหมายเหตุ	เป็นไปตามข้อกำหนด RoHS
ซีลวัสดุ	NBR TPE-U (PU)
วัสดุที่อยู่อาศัย	อลูมิเนียมหล่อ