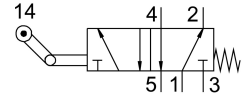
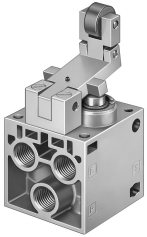


วาล์วกันลูกกลิ้งแบบใช้งานไม่ได้ขากลับ L-5-1/4-B

หมายเลขชิ้นส่วน: 8993

FESTO



แผ่นข้อมูล

ลักษณะเฉพาะ	มูลค่า
ฟังก์ชันวาล์ว	5/2 โมโนสเตเบิล
ประเภทการดำเนินการ	เครื่องจักร
อัตราการไหลปกติ	550 l/min
การเชื่อมต่อการทำงานด้วยลม	G1/4
แรงดันใช้งาน	-0.95 bar...10 bar
โครงสร้างเชิงสร้างสรรค์	ที่นั่งงาน
ความกว้างปกติ	7 mm
ประเภทการกระตุ้น	โดยตรง
การปฏิบัติตามข้อกำหนดของห้องปฏิบัติการ	VDMA24364-B1/B2-L
อุณหภูมิโดยรอบ	-10 °C...60 °C
แรงการกระตุ้น	71.5 N
น้ำหนักผลิตภัณฑ์	360 g
ประเภทของรีด	มีรูทะลุ
ขอตอล 1	G1/4
ขอตอล 2	G1/4
ขอตอล 3	G1/4
ขอตอล 4	G1/4
ขอตอล 5	G1/4
ซีลวัสดุ	NBR
วัสดุที่อยู่อาศัย	อลูมิเนียมหล่อ